



## Město Jilemnice zahájilo revitalizaci parku v Dolení ulici

1. března 2016, Jilemnice – Město Jilemnice zahájilo realizaci projektu pod názvem „Revitalizace parku v Dolení ulici, Jilemnice“. Tento projekt je realizován za finanční podpory SFŽP ČR a MŽP v rámci Programu podpory sídelní zeleně.

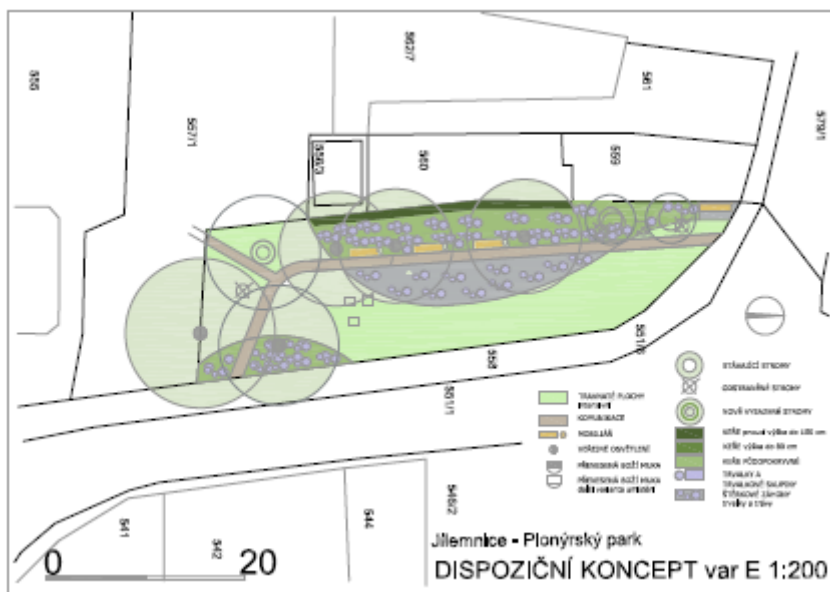
Hlavní aktivitou projektu je úprava parku v Dolení ulici, který se nachází v památkově chráněné městské zóně, a jehož stav je v důsledku negativních vlivů (nejednotná sadovnická koncepce let minulých, výběr stanovištně nevhodných druhů, nedostatečná péče o vysazené porosty), nevyhovující. Pro zachování přírodní hodnoty území budou nutná nezbytná zahradnická opatření, která zabrání další degradaci parku.

Tento projekt přispěje k atraktivní a kvalitní sadové úpravě parku. Kromě provozní funkce, bude park plnit i funkci odpočinkovou, dojde zde k posílení biologické rozmanitosti. Vzhledem k malé rozloze je zvoleno jednoduché a esteticky atraktivní řešení, dominantním prvkem budou štěrkové trvalkové záhony, které svým postupným kvetením zajistí celosezónní proměnnost. Dále dojde k pokácení neperspektivních stromových jedinců, novým dosadbám (vysazeno bude 152 ks keřů, ošetřeno bude 5 ks dřevin), úpravě travníkových ploch. Na ploše parku budou instalovány 3 lavičky, odpadkový koš a informační tabule informující o projektu a podpoře ze SFŽP ČR a MŽP.

Veškeré práce budou probíhat od 1. 3. 2016 do 31. 10. 2016. Detailní harmonogram: 1.3. – 31.3.: kácení stromů a frézování pařezů, 1.6. – 31.10.: ošetření stávajících stromů, příprava stanoviště – chemické odplevelení, příprava záhonů, zakládání travníku, výsadba keřových a trvalkových skupin do mulčovaných záhonů, výsadba štěrkového záhonu. Zhotovitelem akce je pan Jaromír Švec – Agroimpuls, Kosičky.

Celkové uznatelné náklady projektu schválené správcem programu jsou ve výši 341 751 Kč, z toho dotace činí 273 401 Kč.

Snímek budoucí podoby parku: →



Kontaktní osoba:  
Bc. Jana Steinerová  
Tel: 736 610 966