



MĚSTSKÝ ÚŘAD JILEMNICE

odbor dopravy

Masarykovo náměstí 82, 514 01 Jilemnice

SPIS. ZN.: MUJI-1726/2022/OD
Č.J.: PDMUJI-10052/2022/OD
VYŘIZUJE: Ing. Ivan Adam
TEL.: 481 565 301, 734 232 240
E-MAIL: adam@mesto.jilemnice.cz

DATUM: 15.6.2022

STANOVENÍ

PŘECHODNÉ ÚPRAVY PROVOZU NA POZEMNÍCH KOMUNIKACÍCH

Odbor dopravy Městského úřadu Jilemnice, jako správní orgán příslušný podle § 124 odst. 6 zákona č. 361/2000 Sb., o provozu na pozemních komunikacích a o změnách některých zákonů (zákon o silničním provozu), ve znění pozdějších předpisů (dále jen "zákon o silničním provozu") na návrh, který podal

Městský úřad Jilemnice, odbor rozvoje, investic a majetku, IČO 00275808, Masarykovo náměstí 82, 514 01 Jilemnice

(dále jen "navrhovatel"), podle § 77 odst. 1 písm. c) a § 77 odst. 5 zákona o silničním provozu a § 172 a 173 zákona č. 500/2004 Sb., správní řád, ve znění pozdějších předpisů (dále jen "správní řád") opatřením obecné povahy

s t a n o v í

přechodnou úpravu provozu na pozemních komunikacích

komunikace: **silnice č. 53c**

ulice: **Sportovní**

termín: **16.6. – 24.6.2022**

akce: **Oprava kanalizace
Jilemnice, Sportovní**

takto: umístění přechodného DZ v rámci provedení výkopových prací za účelem opravy kanalizace dle přílohy "Situace"

Podmínky pro provedení přechodné úpravy provozu:

1. Přechodná úprava provozu je realizována v souladu s rozhodnutím silničního správního úřadu spis. zn. PDMUJI-9478/2022/OD ze dne 15.6.2022 (dále jen "rozhodnutí").
2. Provedení a umístění dopravního značení musí být v souladu s vyhláškou č. 294/2015 Sb., kterou se provádějí pravidla provozu na pozemních komunikacích, ve znění pozdějších předpisů, technickou normou ČSN EN 12899-1 a technickými podmínkami TP 66 "Zásady pro označování pracovních míst na pozemních komunikacích".
3. Veškeré dopravní značení bude provedeno v základní velikosti v reflexním provedení. Všechny součásti dopravních značek (patka, sloupek, značka, uchycení) musí být schváleného typu. Trvalé dopravní značení, které je v rozporu s přechodným dopravním značením bude překryto a po ukončení akce uvedeno do původního stavu.
4. Osazení dopravního značení zajistí navrhovatel. Za řádné provedení dopravně bezpečnostního opatření, odbornou montáž dopravního značení, jeho kontrolu a udržování po celou dobu přechodné úpravy provozu a včasné odstranění je zodpovědný za Severočeské vodovody a kanalizace, a.s., Přítkovská 1689, 415 01 Teplice, Zora Hniková, tel. 602 140 801.

5. Při realizaci přechodné úpravy provozu nesmí dojít k znečištění nebo poškození dotčené pozemní komunikace.
6. Pokud pominou důvody pro umístění přechodného dopravního značení přede dnem stanoveným v rozhodnutí, musí být dopravní značení okamžitě odstraněno, součástí a příslušenství pozemní komunikace uvedeny do původního stavu a tato skutečnost neprodleně oznámena správnímu orgánu a orgánu Policie ČR.
7. Z důvodu zajištění bezpečnosti silničního provozu může správní orgán stanovit další dopravní značení, případně stanovené dopravní značení změnit. Povinností navrhovatele je zajistit okamžité osazení stanoveného dopravního značení.

Odůvodnění:

Navrhovatel podal návrh na přechodnou úpravu provozu na pozemních komunikacích z důvodu zajištění bezpečnosti silničního provozu v souladu s rozhodnutím. K návrhu přiložil jednoduchou projektovou dokumentaci.

Správní orgán obdržel kladné závazné stanovisko dotčeného orgánu:

- Policie ČR č. j. KRPL-57818-2/ČJ-2022-181106-02 ze dne 10.6.2022

Správní orgán návrh posoudil a neshledal důvody, které by bránily stanovení přechodné úpravy provozu, a proto stanovil přechodnou úpravu provozu na pozemních komunikacích. Správní orgán zároveň dospěl k závěru, že hrozí nebezpečí z prodlení při zajištění ochrany veřejného zájmu v rámci zachování bezpečnosti provozu a zákonem požadované podmínky pro stanovení přechodné úpravy provozu na pozemní komunikaci dle ust. § 77 odst. 4 zákona o silničním provozu byly splněny.

Poučení:

Proti opatření obecné povahy nelze podat opravný prostředek. Opatření obecné povahy nabývá účinnosti dnem vyvěšení na úřední desce správního orgánu a musí být vyvěšeno po dobu nejméně 15 dnů. Soulad opatření obecné povahy s právními předpisy lze posoudit v přezkumném řízení.

Do opatření obecné povahy a jeho odůvodnění může každý nahlédnout u správního orgánu. Jde-li o stanovení přechodné úpravy provozu správní orgán nevyzývá dotčené osoby k podávání připomínek nebo námitek.

Ing. Ivan Adam

zástupce vedoucí odboru dopravy

Toto oznámení musí být vyvěšeno po dobu 15 dnů.

Vyvěšeno dne:

Sejmuto dne:

Razítko, podpis orgánu, který potvrzuje vyvěšení a sejmnutí oznámení.

Příloha:

- Situace

Obdrží:

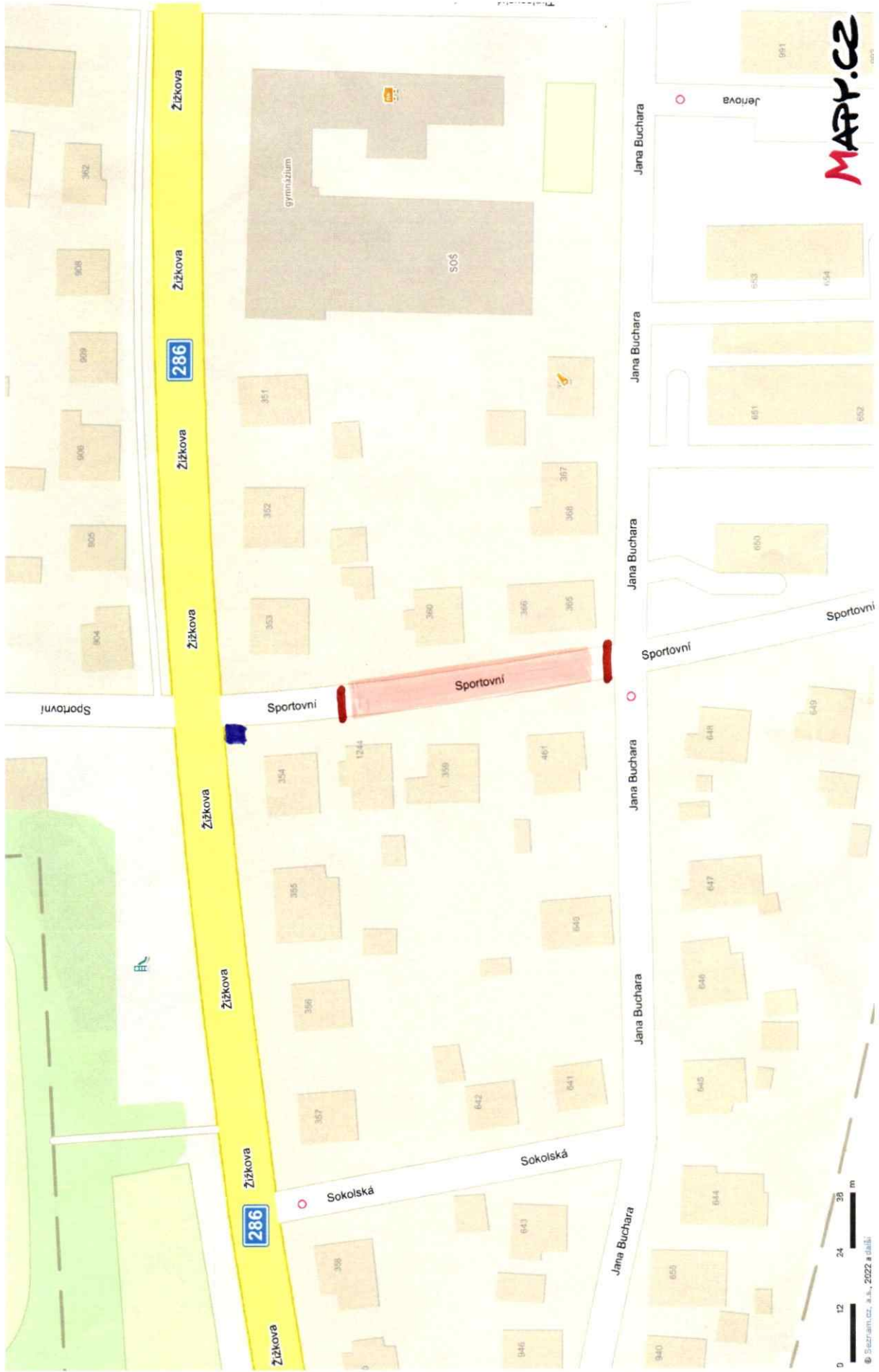
Městský úřad Jilemnice, odbor rozvoje, investic a majetku, Masarykovo náměstí č.p. 82, 514 01 Jilemnice
Krajská správa silnic Libereckého kraje, příspěvková organizace,, IDDS: bdnkk7w
sídlo: České mládeže č.p. 632/32, Liberec VI-Rochlice, 460 06 Liberec 6
Město Jilemnice, Masarykovo náměstí č.p. 82, 514 01 Jilemnice

Dotčené správní úřady

Krajské ředitelství policie Libereckého kraje, Územní odbor Semily, dopravní inspektorát, IDDS: vsmhvp9
sídlo: Vysocká č.p. 225, 513 01 Semily

Ostatní

Městský úřad Jilemnice - k vyvěšení na úřední desce, Masarykovo náměstí č.p. 82, 514 01 Jilemnice



Úplné uzavírka : od 18.6.2022 do 24.6.2022

DZ: B1 a Z2 na vjezdech uzavřeného úseku

DZ: IP 10a

