



MĚSTSKÝ ÚŘAD JILEMNICE

odbor dopravy

Masarykovo náměstí 82, 514 01 Jilemnice

SPIS. ZN.: MUJI-598/2019/OD
Č.J.: PDMUJI-3101/2019/OD
VYŘIZUJE: Bc. Jitka Hartigová, DiS.
TEL.: 481 565 310, 734 232 240
E-MAIL: hartigova@mesto.jilemnice.cz
DATUM: 4.3.2019

STANOVENÍ

PŘECHODNÉ ÚPRAVY PROVOZU NA POZEMNÍCH KOMUNIKACÍCH

Odbor dopravy Městského úřadu Jilemnice, jako správní orgán příslušný podle § 124 odst. 6 zákona č. 361/2000 Sb., o provozu na pozemních komunikacích a o změnách některých zákonů (zákon o silničním provozu), ve znění pozdějších předpisů (dále jen "zákon o silničním provozu") na návrh, který podala dne 20.2.2019 spol.

**Integra stavby, a. s., IČO 25014391, Hradecká 156, 460 01 Liberec,
kterou zastupuje Dopravní značení Smržovka s. r. o., IČO 05776945, Kostelní 1476, 468 51
Smržovka**

(dále jen "navrhovatel"), podle § 77 odst. 1 písm. c) a § 77 odst. 5 zákona o silničním provozu a § 172 a 173 zákona č. 500/2004 Sb., správní řád, ve znění pozdějších předpisů (dále jen "správní řád") opatřením obecné povahy

s t a n o v í

přechodnou úpravu provozu na pozemních komunikacích

komunikace: **silnice č. III/28411 a III/28312 v Roztokách u Jilemnice, v době úplné uzavírky silnice č. II/283 v obci Libštát**

termín: **11.3.2019 – 31.5.2019**

akce: **Silnice II/283 Libštát, sanace svahu**

takto: - dopravní značení bude provedeno dle situace, která je přílohou tohoto stanovení, s následující změnou – na křižovatce silnic č. III/28411 a III/28312 bude místo dopravního značení č. B1 + E13 – text "Nad 2,9 m, 4000 m" umístěno dopravní značení č. B16 - "Zákaz vjezdu vozidel, jejichž výška přesahuje vyznačenou mez 2,9 m" s dodatkovou tabulkou č. E3a – "4 km".

Podmínky pro provedení přechodné úpravy provozu:

1. Přechodná úprava provozu bude realizována v souladu s rozhodnutím příslušného silničního správního úřadu, tedy Městského úřadu Semily, o povolení úplné uzavírky a nařízení objížďky (dále jen "rozhodnutí").
2. Provedení a umístění dopravního značení musí být v souladu s vyhláškou č. 294/2015 Sb., kterou se provádějí pravidla provozu na pozemních komunikacích, ve znění pozdějších předpisů a TP 66 "Zásady pro označování pracovních míst na pozemních komunikacích".
3. Veškeré dopravní značení bude provedeno v základní velikosti v reflexním provedení. Všechny součásti dopravních značek (patka, sloupek, značka, uchycení) musí být schváleného typu.
4. Trvalé dopravní značení, které je v rozporu s přechodným dopravním značením bude překryto a po ukončení akce uvedeno do původního stavu.
5. Osazení dopravního značení zajistí navrhovatel. Za řádné provedení dopravně bezpečnostního opatření, odbornou montáž dopravního značení, jeho kontrolu a udržování po celou dobu přechodné úpravy provozu a včasné odstranění je zodpovědný za navrhovatele Mgr. Ondřej Hušek, tel.: 737 265 005.

6. Při realizaci přechodné úpravy provozu nesmí dojít ke znečištění nebo poškození dotčené pozemní komunikace.
7. Pracovníci pohybující se na vozovce jsou povinni užívat reflexní vesty schváleného typu.
8. Pokud pominou důvody pro umístění přechodného dopravního značení přede dnem stanoveným v rozhodnutí, musí být dopravní značení okamžitě odstraněno, součásti a příslušenství pozemní komunikace uvedeny do původního stavu a tato skutečnost neprodleně oznámena správnímu orgánu.
9. Z důvodu zajištění bezpečnosti silničního provozu může správní orgán stanovit další dopravní značení, případně stanovené dopravní značení změnit. Povinností navrhovatele je zajistit okamžité osazení stanoveného dopravního značení.

Odůvodnění:

Navrhovatel podal dne 20.2.2019 návrh na stanovení přechodné úpravy provozu na silnici č. III/28411 a III/28312 v Roztokách u Jilemnice, v termínu 11.3.2019 – 31.5.2019, tedy v době úplné uzavírky silnice č. II/283 v obci Libštát, která je provedena v rámci akce "Silnice II/283 Libštát, sanace svahu".

Návrh stanovení přechodné úpravy provozu na pozemních komunikacích a užití zařízení pro provozní informace byl projednán s dotčeným orgánem, kterým je Krajské ředitelství policie Libereckého kraje, Územní odbor Semily, dopravní inspektorát, Vysocká 225, 513 15 Semily. Dotčený orgán vydal souhlasné vyjádření č. j.: KRPL-16170-1/ČJ-2019-181106-02 ze dne 26.2.2019. Podmínky tohoto vyjádření byly zapracovány do tohoto stanovení. Správní orgán zároveň obdržel vyjádření majetkového správce, tedy Krajské správy silnic Libereckého kraje, příspěvkové organizace, České mládeže 632/32, 460 06 Liberec 6 pod č. j.: KSSSLK/1241/2019 ze dne 21.2.2019.

Správní orgán návrh posoudil a neshledal důvody, které by bránily stanovení přechodné úpravy provozu, a proto stanovil přechodnou úpravu provozu na pozemních komunikacích.

Poučení:

Proti opatření obecné povahy nelze podat opravný prostředek. Opatření obecné povahy nabývá účinnosti pátým dnem po vyvěšení na úřední desce správního orgánu a musí být vyvěšeno po dobu nejméně 15 dnů. Soulad opatření obecné povahy s právními předpisy lze posoudit v přezkumném řízení.

Do opatření obecné povahy a jeho odůvodnění může každý nahlédnout u správního orgánu. Jde-li o stanovení přechodné úpravy provozu správní orgán nevyzývá dotčené osoby k podávání připomínek nebo námitek.


Bc. Jitka Hartigová, DiS.
oprávněná úřední osoba

MĚSTSKÝ ÚŘAD JILEMNICE
odbor dopravy
-3-

Bc. Lucie Šnaiberková
vedoucí odboru dopravy

Toto stanovení musí být vyvěšeno po dobu 15 dnů.

Vyvěšeno dne:

Sejmuto dne:

Razítko, podpis orgánu, který potvrzuje vyvěšení a sejmutí oznámení.

Příloha:

- Situace dopravního značení

Obdrží:

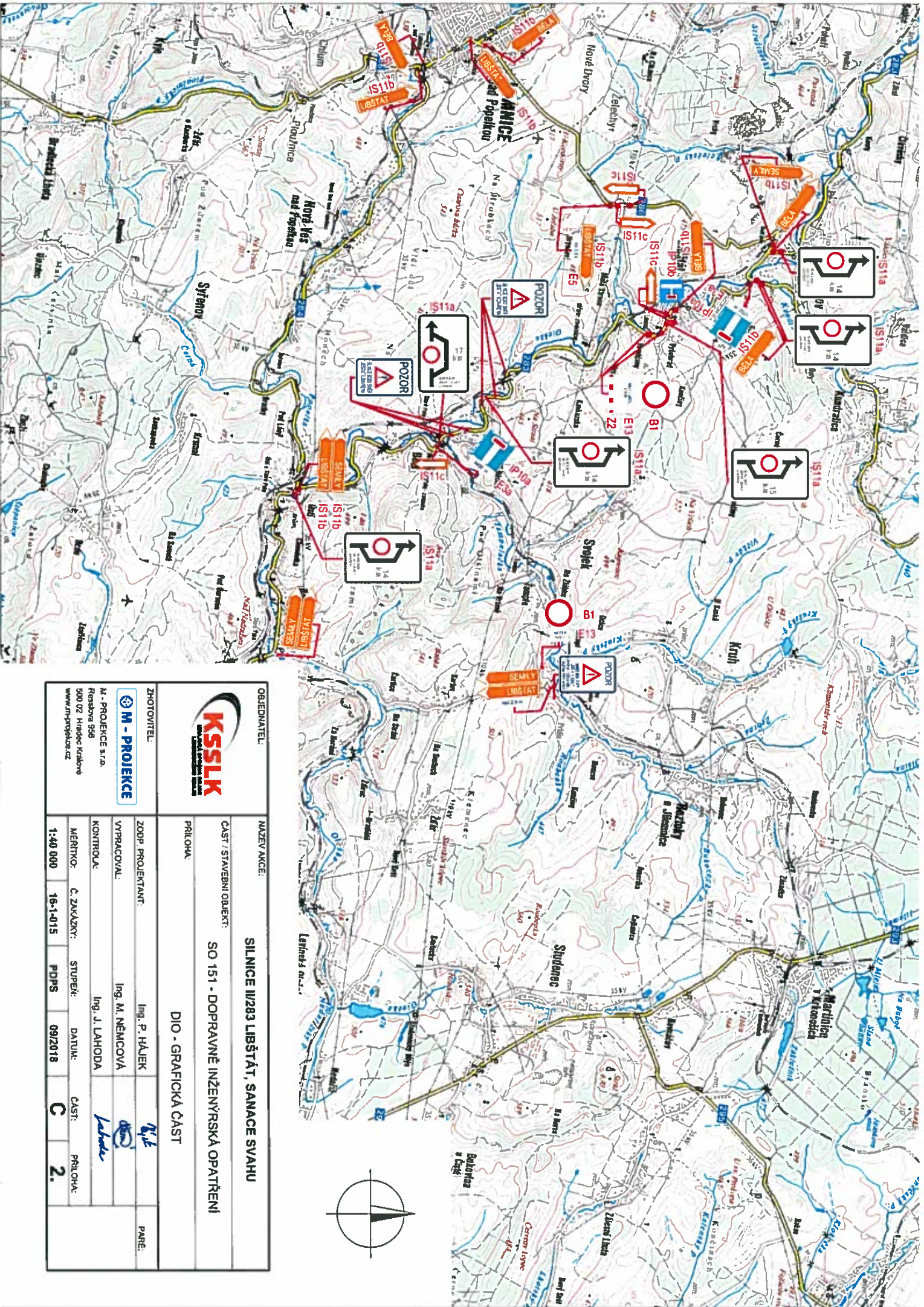
- Dopravní značení Smržovka, IDDS: xzgbph3
sídlo: Kostelní č.p. 1476, 468 51 Smržovka
- Krajská správa silnic Libereckého kraje, příspěvková organizace, IDDS: bdnkk7w
sídlo: České mládeže č.p. 632/32, Liberec VI-Rochlice, 460 06 Liberec 6


Dotčené správní úřady:

- Krajské ředitelství policie Libereckého kraje, ÚO Semily, dopravní inspektorát, IDDS: vsmhvp9
sídlo: Vysocká č.p. 225, 513 15 Semily
- Městský úřad Semily, odbor dopravy, silniční správní úřad, IDDS: d36bywp
sídlo: Riegrovo náměstí č.p. 63, 513 01 Semily

Dále k vyvěšení na úřední desce:

- Obecní úřad Roztoky u Jilemnice, IDDS: mhmapcm
sídlo: Roztoky u Jilemnice 240, 512 31 Roztoky u Jilemnice



OBJEDNATEL: 		NAZEV AKCE: SILNICE III/283 LIBŠTÁT, SANACE SVAHU	
PROJEKTANT: M - PROJEKCE		ČÁST / STAVEBNÍ OBJEKT: SO 151 - DOPRAVNÉ INŽENÝRSKÁ OPATŘENÍ	
PROJEKTANT: Ing. P. HÁJEK		DIO - GRAFICKÁ ČÁST	
VYPRACOVAVEL: Ing. M. NĚMCOVÁ		PRŮLOHA:	
KONTROLA: Ing. J. LAHODA		STUPEŇ:	
MĚŘÍTKO: 1:40 000		DATA:	
1:40 000		16-1-015	
1:40 000		PDPS	
1:40 000		09/2018	
1:40 000		C	
1:40 000		2.	