



EVROPSKÁ UNIE
Evropský fond pro regionální rozvoj
Integrovaný regionální operační program



MINISTERSTVO
PRO MÍSTNÍ
ROZVOJ ČR

Projekt „ZŠ J. Harracha v Jilemnici: zvýšení kvality a dostupnosti infrastruktury základního vzdělávání“ je spolufinancován Evropskou unií.

ZŠ J. Harracha v Jilemnici se dočká rekonstrukce a modernizace

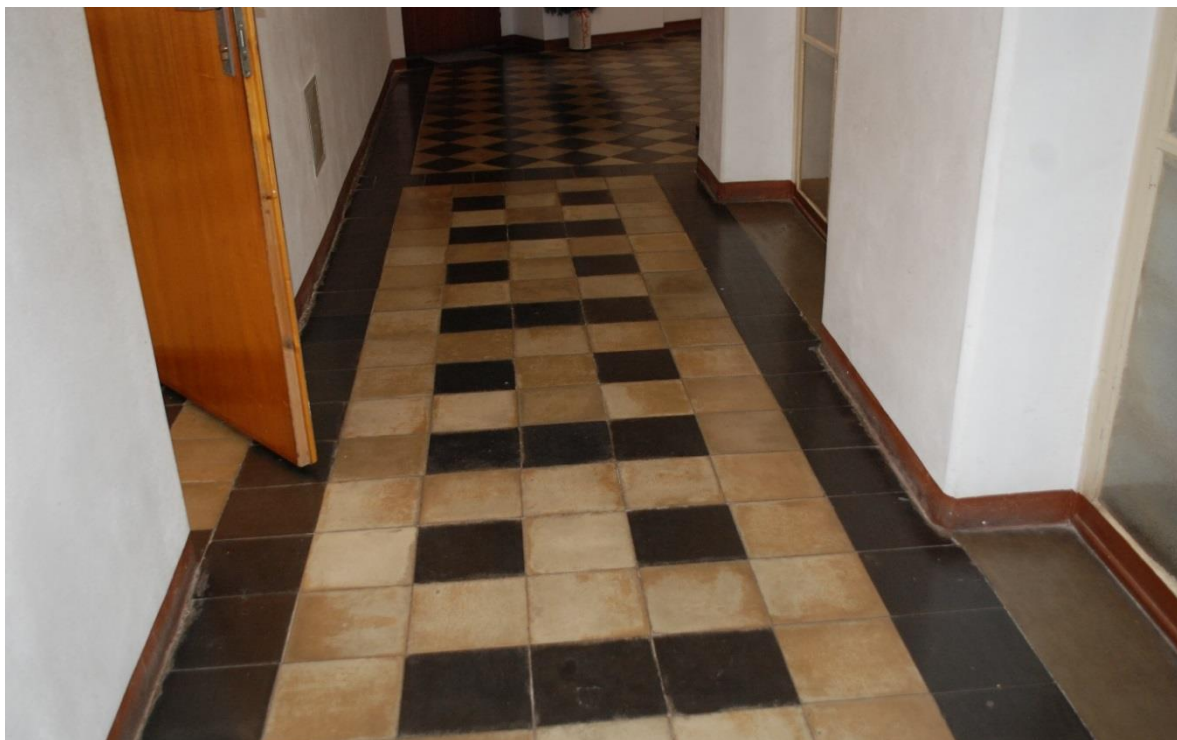
4. 1. 2019 - Projekt s názvem *ZŠ J. Harracha v Jilemnici: zvýšení kvality a dostupnosti infrastruktury základního vzdělávání* předložilo město Jilemnice do výzvy programu IROP na podporu infrastruktury základního vzdělávání v únoru roku 2017.

Projekt byl zařazen do seznamu náhradních projektů. V listopadu loňského roku se finanční prostředky na požadovanou dotaci uvolnily. Základní škola J. Harracha se tedy v příštích dvou letech dočká rekonstrukce.

CO JE IROP?

Integrovaný regionální operační program (IROP) se zaměřuje na přerozdělení dotací z EU pro obce, kraje, jimi zřízené organizace, nemocnice, sociální podniky, školská zařízení, mateřské školy i další veřejné subjekty a neziskový sektor. Výše dotace se odvíjí od typu žadatele a aktivity, na kterou o dotaci žádá.

JILEMNICE - Důležitým hlediskem projektu je řešení bezbariérovosti školy. Dojde tedy k vnitřním, ale i vnějším úpravám celé budovy. V západní části školního dvora by měla být přistavěna výtahová plošina. Počítá se také s úpravou nevyhovujících chodeb,



Současný stav chodeb na ZŠ J. Harracha. FOTO JANA MIČKALOVÁ



EVROPSKÁ UNIE
Evropský fond pro regionální rozvoj
Integrovaný regionální operační program



MINISTERSTVO
PRO MÍSTNÍ
ROZVOJ ČR

Projekt „ZŠ J. Harracha v Jilemnici: zvýšení kvality a dostupnosti infrastruktury základního vzdělávání“ je spolufinancován Evropskou unií.

vestibulu a spojovacích prostor. „Dlaždice na chodbě jsou rozbité, v některých částech dokonce nahrazené betonem, výškové rozdíly v podlaze by v současném stavu průjezd vozíčkáře neumožnily,“ vysvětluje ředitel ZŠ J. Harracha Oldřich Kuřík.

Bezbariérové budou také WC kabiny. „Záchody tu nejsou v moc dobrém stavu, na některých patrech prošly poslední rekonstrukcí odhadem tak v 70. letech minulého století,“ poukazuje ředitel ZŠ a dodává, že bezbariérové WC kabiny by měly být podle projektu vybudovány v každém patře. V prvním a druhém patře bude jejich součástí navíc také hygienická kabina a koupelna se sprchou.



Některé WC kabiny prošly rekonstrukcí naposledy v 70. letech. I s jejich přestavbou se v projektu počítá. FOTO JANA MIČKALOVÁ

Kompletní rekonstrukce čeká také několik odborných učeben. Nový vzhled, včetně vybavení dostane například počítačová učebna, učebna fyziky a chemie nebo prostory školní kuchyňky. Vzniknout by měla také moderní jazyková učebna s interaktivními prvky a samostatný prostor pro školní poradenské pracoviště.

V rámci projektu se v budově školy počítá také se zajištěním lepšího internetového připojení. „V současné době máme ve třídách internetové připojení vedené přes kabely, které není zrovna ideální. Nahradit by jej mělo kvalitní bezdrátové připojení, které odpovídá současným standardům,“ říká Oldřich Kuřík. Rekonstrukce se dotkne



EVROPSKÁ UNIE
Evropský fond pro regionální rozvoj
Integrovaný regionální operační program



MINISTERSTVO
PRO MÍSTNÍ
ROZVOJ ČR

Projekt „ZŠ J. Harracha v Jilemnici: zvýšení kvality a dostupnosti infrastruktury základního vzdělávání“ je spolufinancován Evropskou unií.

také venkovního prostranství základní školy, včetně opravy plotu, školní zahrady a vybudování přístřešku na kontejnery.

Na projekt bude poskytnuta finanční podpora z Evropské unie, z Evropského fondu na regionální rozvoj, a to ve výši téměř 14 mil. Kč. Celá rekonstrukce by měla být dokončena do 18. 9. roku 2020.

„Občas se setkávám s bývalými žáky, kteří naši školu navštěvovali před 20 nebo i 30 lety. Někteří mi tvrdí, že se to tu téměř nezměnilo. To není pravda, buduje se tu pořád, i když to jde pomalu. Tento projekt ale vnímám jako velký posun kupředu, k naplnění požadavků na moderní školské zařízení 21. století. Všichni doufáme, že projekt dobře dopadne a vše se technicky i organizačně zvládne,“ dodává Oldřich Kuřík.

Mgr. Jana Mičkalová

redaktorka

Město Jilemnice

Masarykovo náměstí 82, 514 01 Jilemnice

tel.: +420 481 565 254

mob.: +420 778 500 080

e-mail: mickalova@mesto.jilemnice.cz, www.mestojilemnice.cz