



MĚSTSKÝ ÚŘAD JILEMNICE

odbor dopravy

Masarykovo náměstí 82, 514 01 Jilemnice

SPIS. ZN.: MUJI-3163/2018/OD
Č.J.: PDMUJI-15135/2018/OD
VYŘIZUJE: Bc. Jitka Hartigová, DiS.
TEL.: 481 565 310, 734 232 240
E-MAIL: hartigova@mesto.jilemnice.cz

DATUM: 9.10.2018

STANOVENÍ

PŘECHODNÉ ÚPRAVY PROVOZU NA POZEMNÍCH KOMUNIKACÍCH

Odbor dopravy Městského úřadu Jilemnice, jako správní orgán příslušný podle § 124 odst. 6 zákona č. 361/2000 Sb., o provozu na pozemních komunikacích a o změnách některých zákonů (zákon o silničním provozu), ve znění pozdějších předpisů (dále jen "zákon o silničním provozu") na návrh, který podal dne 18.9.2018

**Vodohospodářské stavby s. r. o., IČO 40233308, Křížíkova 2393, 415 01 Teplice,
kterého zastupuje Dopravní značení K. H., IČO 03893278, Potoční 259, 284 01 Kutná Hora**

(dále jen "navrhovatel"), podle § 77 odst. 1 písm. c) a § 77 odst. 5 zákona o silničním provozu a § 172 a 173 zákona č. 500/2004 Sb., správní řád, ve znění pozdějších předpisů (dále jen "správní řád") opatřením obecné povahy

s t a n o v í

přechodnou úpravu provozu na pozemních komunikacích

komunikace: **silnice č. II/293, v úseku mezi čp. 286 a 386 ve Studenci**

termín: **22.10.2018 – 11.11.2018**

akce: **Záruční oprava vozovky**

takto: - pracovní místo bude označeno v rozsahu dle schéma B/6 z TP 66 – Zásady pro označování pracovních míst na pozemních komunikacích,
- v době hustého provozu bude dle potřeby možno řídit provoz pověřenými osobami s tím, že světelné signály budou vyřazeny z činnosti.

Podmínky pro provedení přechodné úpravy provozu:

1. Přechodná úprava provozu bude realizována v souladu s rozhodnutím silničního správního úřadu o povolení částečné uzavírky č. j.: PDMUJI-15134/2018/OD ze dne 9.10.2018 (dále jen "rozhodnutí").
2. Provedení a umístění dopravního značení musí být v souladu s vyhláškou č. 294/2015 Sb., kterou se provádějí pravidla provozu na pozemních komunikacích, ve znění pozdějších předpisů, technickou normou ČSN EN 12899-1 a technickými podmínkami TP 66 "Zásady pro označování pracovních míst na pozemních komunikacích".
3. Veškeré dopravní značení bude provedeno v základní velikosti v reflexním provedení. Všechny součásti dopravních značek (patka, sloupek, značka, uchycení) musí být schváleného typu.
4. Trvalé dopravní značení, které je v rozporu s přechodným dopravním značením bude překryto a po ukončení akce uvedeno do původního stavu.
5. Osazení dopravního značení zajistí navrhovatel. Za řádné provedení dopravně bezpečnostního opatření, odbornou montáž dopravního značení, jeho kontrolu a udržování po celou dobu přechodné úpravy provozu a včasné odstranění je zodpovědný za navrhovatele Bc. Jaroslav Nepraš, tel.: 602 514 933.
6. Při realizaci přechodné úpravy provozu nesmí dojít ke znečištění nebo poškození dotčené pozemní komunikace.

7. Pokud pominou důvody pro umístění přechodného dopravního značení přede dnem stanoveným v rozhodnutí, musí být dopravní značení okamžitě odstraněno, součásti a příslušenství pozemní komunikace uvedeny do původního stavu a tato skutečnost neprodleně oznámena správnímu orgánu.
8. Z důvodu zajištění bezpečnosti silničního provozu může správní orgán stanovit další dopravní značení, případně stanovené dopravní značení změnit. Povinností navrhovatele je zajistit okamžité osazení stanoveného dopravního značení.

Odůvodnění:

Navrhovatel podal dne 18.9.2018 návrh na přechodnou úpravu provozu na pozemních komunikacích z důvodu zajištění bezpečnosti silničního provozu v souladu s rozhodnutím. K návrhu přiložil situaci dopravně inženýrského opatření.

Správní orgán obdržel kladné závazné stanovisko dotčeného orgánu:

- Policie ČR č. j.: KRPL-97375-1/ČJ-2018-181106-02 ze dne 2.10.2018

Správní orgán návrh posoudil a neshledal důvody, které by bránily stanovení přechodné úpravy provozu, a proto stanovil přechodnou úpravu provozu na pozemních komunikacích.

Poučení:

Proti opatření obecné povahy nelze podat opravný prostředek. Opatření obecné povahy nabývá účinnosti pátým dnem po vyvěšení na úřední desce správního orgánu a musí být vyvěšeno po dobu nejméně 15 dnů. Soulad opatření obecné povahy s právními předpisy lze posoudit v přezkumném řízení.

Do opatření obecné povahy a jeho odůvodnění může každý nahlédnout u správního orgánu. Jde-li o stanovení přechodné úpravy provozu správní orgán nevyzývá dotčené osoby k podávání připomínek nebo námitek.


Bc. Jitka Hartigová, DiS.
oprávněná úřední osoba

MĚSTSKÝ ÚŘAD JILEMNICE
odbor dopravy
-3-

Bc. Lucie Šnaiberková
vedoucí odboru dopravy

Toto stanovení musí být vyvěšeno po dobu 15 dnů.

Vyvěšeno dne:

Sejmuto dne:

Razítko, podpis orgánu, který potvrzuje vyvěšení a sejmutí stanovení.

Příloha:

- Situace
- Schéma B/6

Obdrží:

- Dopravní značení K. H., IDDS: vqvyyyq
sídlo: Potoční č.p. 259, 284 01 Kutná Hora I
- Krajská správa silnic Libereckého kraje, příspěvková organizace, IDDS: bdnkk7w
sídlo: České mládeže č.p. 632/32, Liberec VI-Rochlice, 460 06 Liberec 6

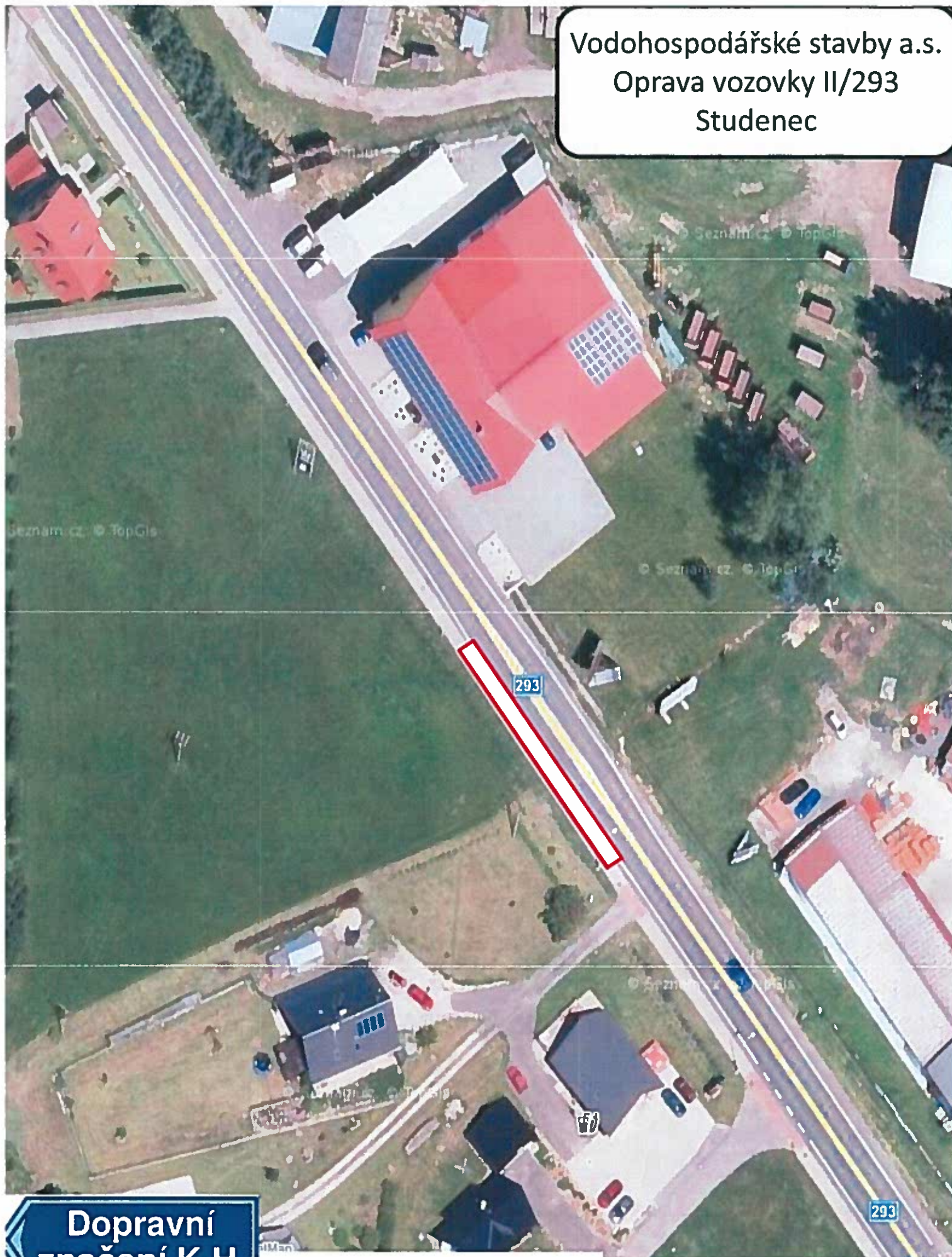
Dotčené správní úřady

- Krajské ředitelství policie Libereckého kraje, ÚO Semily, dopravní inspektorát, IDDS: vsmhvp9
sídlo: Vysocká č.p. 225, 513 15 Semily

K vyvěšení na úřední desce

- Městský úřad Jilemnice,
sídlo: Masarykovo náměstí 82, 514 01 Jilemnice
- Obecní úřad Studenec, IDDS: 7kubutg
sídlo: Studenec 364, 512 33 Studenec

Vodohospodářské stavby a.s.
Oprava vozovky II/293
Studeneč



**Dopravní
značení K.H.**

Zpracoval: Bc. Jaroslav Nepraš 602514933

