



MĚSTSKÝ ÚŘAD JILEMNICE

odbor dopravy

Masarykovo náměstí 82, 514 01 Jilemnice

SPIS. ZN.: MUJI-432/2018/OD
Č.J.: PDMUJI-9201/2018/OD
VYŘIZUJE: Bc. Jitka Hartigová, DiS.
TEL.: 481 565 310, 734 232 240
E-MAIL: hartigova@mesto.jilemnice.cz
DATUM: 13.6.2018

STANOVENÍ

MÍSTNÍ ÚPRAVY PROVOZU NA POZEMNÍCH KOMUNIKACÍCH

Odbor dopravy Městského úřadu Jilemnice, jako správní orgán příslušný podle § 124 odst. 6 zákona č. 361/2000 Sb., o provozu na pozemních komunikacích a o změnách některých zákonů (zákon o silničním provozu), ve znění pozdějších předpisů (dále jen "zákon o silničním provozu") na návrh, který podala dne 1.2.2018

Obec Kruh, IČO 00275859, Kruh 165, 514 01 Kruh

(dále jen "navrhovatel"), podle § 77 odst. 1 písm. c) a § 77 odst. 5 zákona o silničním provozu a § 172 a 173 zákona č. 500/2004 Sb., správní řád, ve znění pozdějších předpisů (dále jen "správní řád") opatřením obecné povahy

s t a n o v í

místní úpravu provozu na pozemních komunikacích

komunikace: **silnice č. III/28615 a místní komunikace na p. p. č. 1202/1 v k. ú. a obci Kruh**
takto: - svislá dopravní značka č. IP10a - "Slepá pozemní komunikace" na místní komunikaci na p. p. č. 1202/1 v k. ú. a obci Kruh, dle přílohy č. 1,
- dopravní zrcadlo na silnici č. III/28615, na výjezdu z místní komunikace na p. p. č. 1271 v k. ú. a obci Kruh, dle přílohy č. 2,
- přemístění DZ č. IZ4a - "Obec" a IZ4b - "Konec obce" cca o 300 m na silnici č. III/28615, z důvodu výstavby nových domů, dle přílohy č. 3.

Podmínky pro provedení místní úpravy provozu:

1. Provedení a umístění dopravního značení musí být v souladu s vyhláškou č. 294/2015 Sb., kterou se provádějí pravidla provozu na pozemních komunikacích, ve znění pozdějších předpisů. Dopravní značení musí splňovat příslušné technické normy.
2. Dopravní zrcadlo musí být umístěno tak, aby nezasahovalo do průjezdního profilu komunikace a nemohlo by tak dojít k jeho poškození.
3. Osazení dopravního značení bude umístěno v souladu s ustanoveními zákona o provozu, vyhlášky o provozu a bude splňovat podmínky technického předpisu TP 65 – "Zásady pro dopravní značení na pozemních komunikacích".
4. Všechny součásti dopravních značek (patka, sloupek, značka, uchycení) musí být schváleného typu.
5. Osazení dopravního značení zajistí:
 - svislou dopravní značku č. IP10a a dopravní zrcadlo – Obec Kruh, tel.: 606 280 856.
 - přemístění dopravní značky č. IZ4a a IZ4b – Krajská správa silnic Libereckého kraje, tel.: 724 871 230.

6. Z důvodu zajištění bezpečnosti silničního provozu může správní orgán stanovit další dopravní značení, případně stanovené dopravní značení změnit. Povinností navrhovatele je zajistit okamžité osazení stanoveného dopravního značení.

Odůvodnění:

Navrhovatel podal návrh na místní úpravu provozu na pozemních komunikacích, z důvodu zajištění bezpečnosti silničního provozu. K návrhu přiložil situaci s umístěním dopravního značení.

Správní orgán po obdržení návrhu v souladu s ust. § 172 odst. 1 a ust. § 172 odst. 5 správního řádu oznámil veřejnou vyhláškou návrh stanovení dopravního značení a vyzval, aby dotčené osoby a organizace uplatnili případné připomínky nebo námítky, a to ve lhůtě 30 dnů ode dne oznámení návrhu. Ve stanovené lhůtě nebyly podány žádné námítky ani připomínky.

Správní orgán obdržel kladné závazné stanovisko dotčeného orgánu, tedy Policie ČR č. j.: KRPL-16596-1/ČJ-2018-181106-03 ze dne 21.3.2018 a souhlasné vyjádření majetkového správce dotčené silnice č. III/28615 ze dne 1.3.2018 zn.: KSSLK/1231/2018.

Správní orgán návrh posoudil a neshledal důvody, které by bránily stanovení místní úpravy provozu, a proto stanovil místní úpravu provozu na pozemních komunikacích.

Poučení:

Proti opatření obecné povahy nelze podat opravný prostředek. Opatření obecné povahy nabývá účinnosti patnáctým dnem po vyvěšení na úřední desce správního orgánu a musí být vyvěšeno po dobu nejméně 15 dnů. Soulad opatření obecné povahy s právními předpisy lze posoudit v přezkumném řízení.



Bc. Jitka Hartigová, DiS.
oprávněná úřední osoba

MĚSTSKÝ ÚŘAD JILEMNICE
odbor dopravy

-3-

Bc. Lucie Šnaiberková
vedoucí odboru dopravy

Toto stanovení musí být vyvěšeno po dobu 15 dnů.

Vyvěšeno dne:

Sejmuto dne:

Razítko, podpis orgánu, který potvrzuje vyvěšení a sejmutí stanovení.

Tento dokument musí být po dobu 15 dnů vyvěšen na úřední desce Městského úřadu Jilemnice a Obecního úřadu Kruh. Vyvěšení písemnosti na úřední desce Obecního úřadu Kruh nemá žádné procesní účinky, ale pouze informativní charakter. Uvedené úřady se současně žádají o navrácení tohoto stanovení s uvedením dne vyvěšení a sejmutí.

Příloha:

- Příloha č. 1 – DZ č. IP10a
- Příloha č. 2 – dopravní zrcadlo
- Příloha č. 3 – DZ č. IZ4a, IZ4b

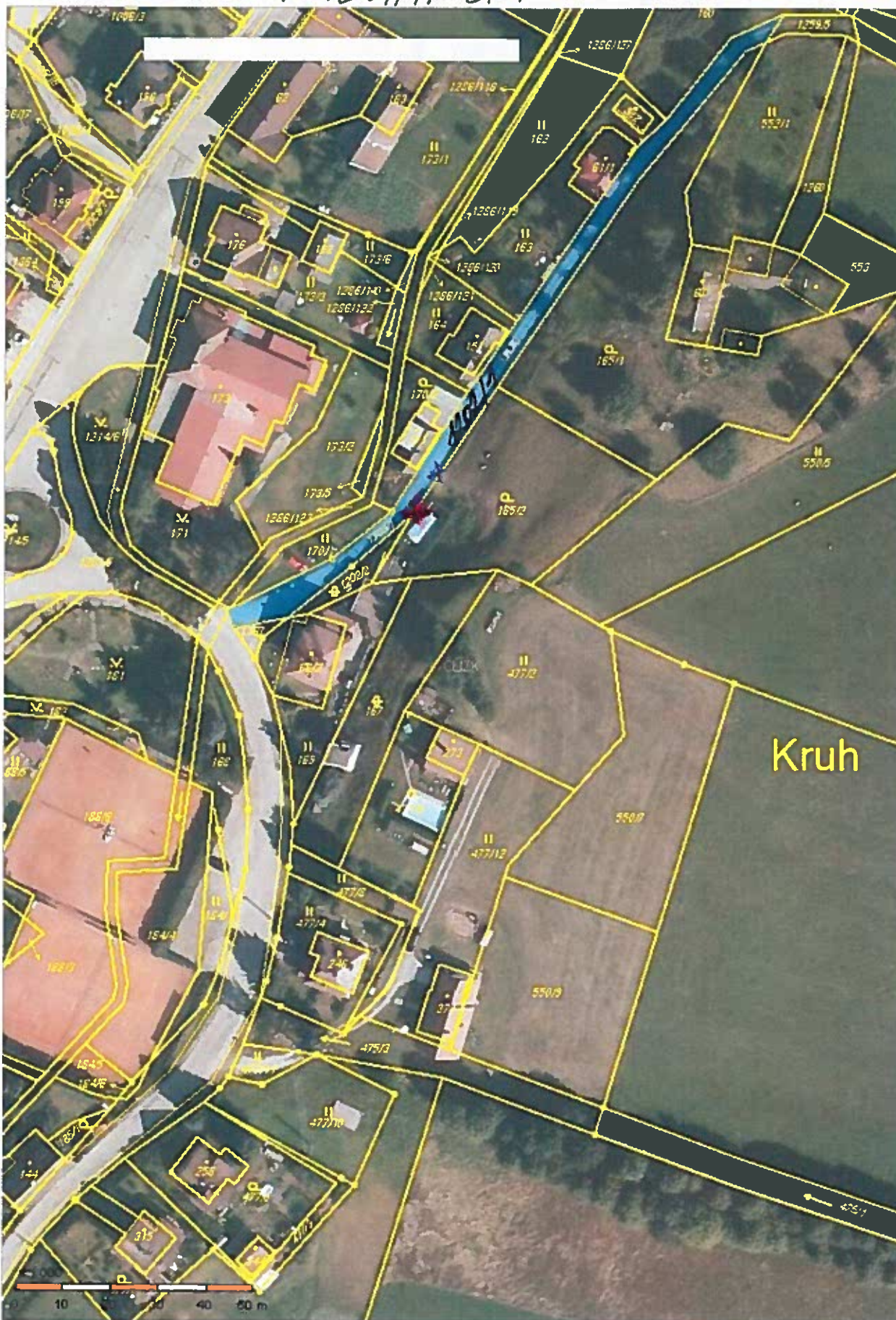
Obdrží:

- Obec Kruh, IDDS: 488bt4d
sídlo: Kruh č.p. 165, Kruh, 514 01 Jilemnice
- Krajská správa silnic Libereckého kraje, příspěvková organizace, IDDS: bdnkk7w
sídlo: České mládeže č.p. 632/32, 460 06 Liberec 6

Dotčené správní úřady

- Krajské ředitelství policie Libereckého kraje, ÚO Semily, dopravní inspektorát, IDDS: vsmhvp9
sídlo: Vysocká č.p. 225, 513 15 Semily

PRÍLOHA č. 1



BLEPA' MČIG

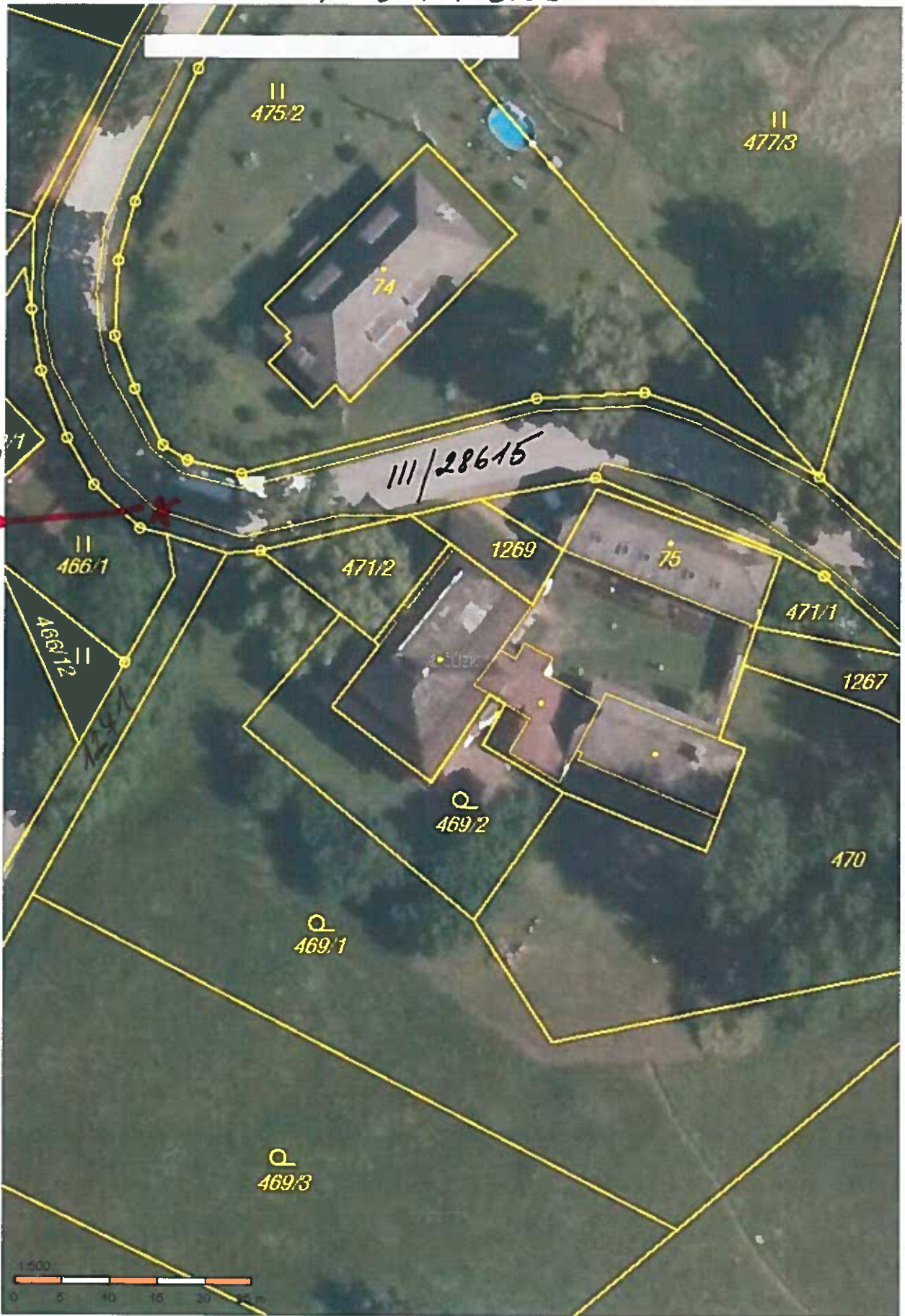
1202/1

Kruh

~~X~~ IP 10a - „BLEPA' POZEMNÍ KOMUNIKACE“

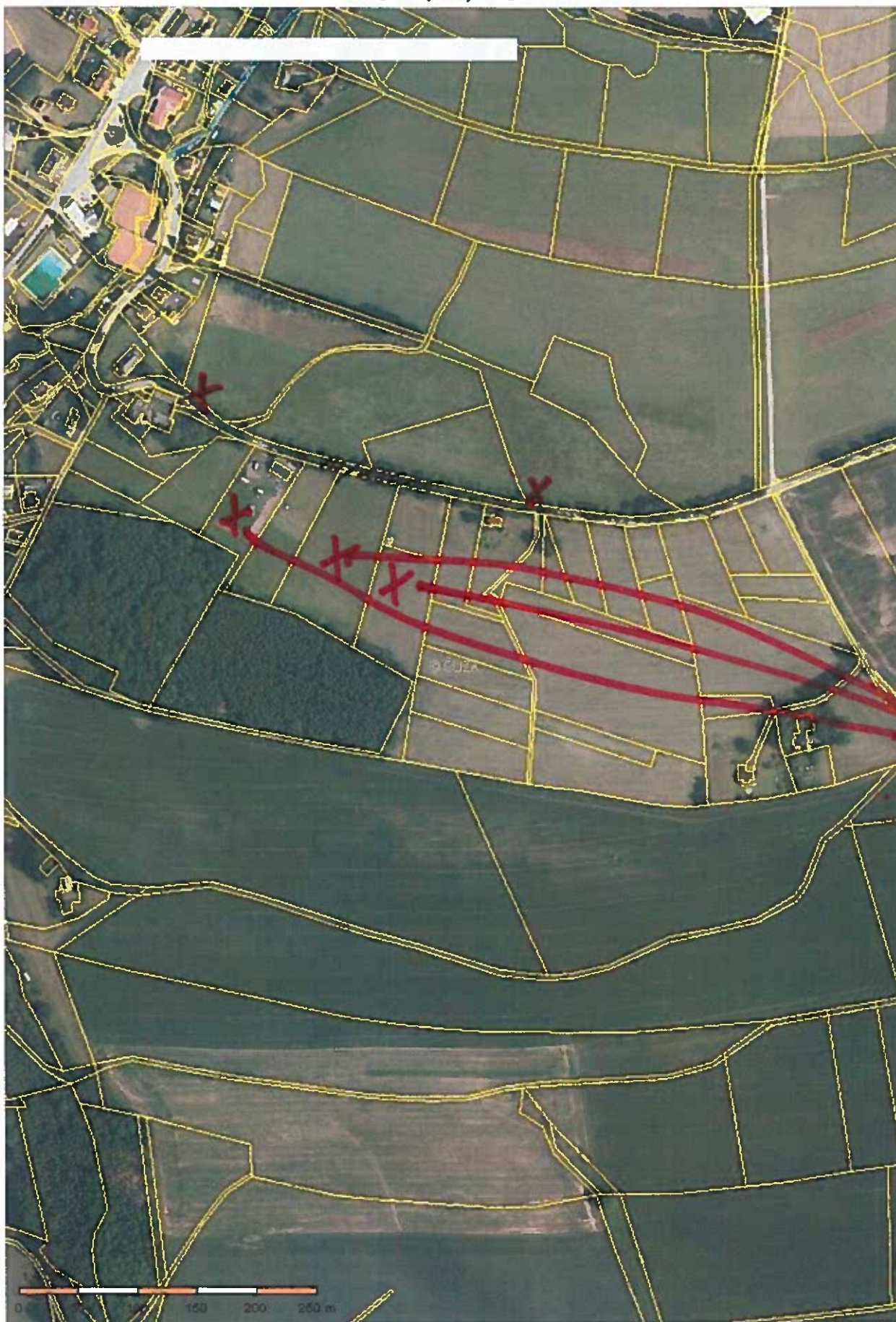
PRÍLOHA č. 2

OPRAVNI
REKADLO



1207/7

PRÍLOHA č. 3



PŘESUN
2240M
O 300M

NOVÉ
DOLY

1201/A

X - PŘEMÍSTĚNÍ 124a - „OBEC“, 124b - „KONEC OBCE“
cca 0 300 M