



MĚSTSKÝ ÚŘAD JILEMNICE

odbor dopravy

Masarykovo náměstí 82, 514 01 Jilemnice

SPIS. ZN.: MUJI-574/2018/OD
Č.J.: PDMUJI-5586/2018/OD
VYŘIZUJE: Ing. Ivan Adam
TEL.: 481 565 301, 734 232 240
E-MAIL: adam@mesto.jilemnice.cz
DATUM: 11.4.2018

STANOVENÍ

PŘECHODNÉ ÚPRAVY PROVOZU NA POZEMNÍCH KOMUNIKACÍCH

Odbor dopravy Městského úřadu Jilemnice, jako správní orgán příslušný podle § 124 odst. 6 zákona č. 361/2000 Sb., o provozu na pozemních komunikacích a o změnách některých zákonů (zákon o silničním provozu), ve znění pozdějších předpisů (dále jen "zákon o silničním provozu") na návrh, který podal

COLAS a. s., IČO 26177005, Ke Klíčovu 9, 190 00 Praha 9

(dále jen "navrhovatel"), podle § 77 odst. 1 písm. c) a § 77 odst. 5 zákona o silničním provozu a § 172 a 173 zákona č. 500/2004 Sb., správní řád, ve znění pozdějších předpisů (dále jen "správní řád") opatřením obecné povahy

s t a n o v í

přechodnou úpravu provozu na pozemních komunikacích

akce: **Jilemnice - silnice č. II/293 - chodník a humanizace
Jilemnice
výstavba kanalizace a oprava silnice č. II/293, ul. Čsl. Legií**

termín: **16.4. – 14.9.2018**

takto: **dopravní značení úplné uzavírky silnice č. II/293, ulice Čsl. Legií, dle příloženého DIO**

dopravní značení objíždné trasy uzavírky dle příloženého DIO

2x DZ IJ 4b ("Označnick zastávky") a 2x vodorovné DZ V 11a ("Zastávka autobusu") v prostoru mezi křižovatkou silnic č. II/293 a III/2951 a křižovatkou silnic č. II/293 a III/2935 pro označení dočasně přesunutých autobusových zastávek

Podmínky pro provedení přechodné úpravy provozu:

1. Provedení a umístění dopravního značení musí být v souladu s vyhláškou č. 294/2015 Sb., kterou se provádějí pravidla provozu na pozemních komunikacích, ve znění pozdějších předpisů, technickou normou ČSN EN 12899-1 a technickými podmínkami TP 66 "Zásady pro označování pracovních míst na pozemních komunikacích".
2. Veškeré dopravní značení bude provedeno v základní velikosti v reflexním provedení. Všechny součásti dopravních značek (patka, sloupek, značka, uchycení) musí být schváleného typu. Provoz bude řízen světelnou signalizací a za snížené viditelnosti bude místo označeno výstražným světlem žluté barvy podle § 45 odst. 3 zákona o silničním provozu.
3. Trvalé dopravní značení, které je v rozporu s přechodným dopravním značením bude překryto a po ukončení akce uvedeno do původního stavu.
4. Osazení dopravního značení zajistí navrhovatel. Za řádné provedení dopravně bezpečnostního opatření, odbornou montáž dopravního značení, jeho kontrolu a udržování po celou dobu přechodné

úpravy provozu a včasné odstranění je zodpovědný za COLAS a. s., Ke Klíčovu 9, 190 00 Praha 9, p. Mácha, tel. 724 618 790

5. Při realizaci přechodné úpravy provozu nesmí dojít k znečištění nebo poškození dotčené pozemní komunikace.
6. Pokud pomínou důvody pro umístění přechodného dopravního značení přede dnem stanoveným v rozhodnutí, musí být dopravní značení okamžitě odstraněno, součásti a příslušenství pozemní komunikace uvedeny do původního stavu a tato skutečnost neprodleně oznámena správnímu orgánu a orgánu Policie ČR.
7. Z důvodu zajištění bezpečnosti silničního provozu může správní orgán stanovit další dopravní značení, případně stanovené dopravní značení změnit. Povinností navrhovatele je zajistit okamžité osazení stanoveného dopravního značení.

Odůvodnění:

Navrhovatel podal návrh na přechodnou úpravu provozu na pozemních komunikacích z důvodu zajištění bezpečnosti silničního provozu v souladu s rozhodnutím. K návrhu přiložil jednoduchou projektovou dokumentaci. Správní orgán projednal návrh při ústním jednání dne 13.3.2018.

Správní orgán obdržel kladné závazné stanovisko dotčeného orgánu:

- Krajské ředitelství policie Libereckého kraje, ÚO Semily, dopravní inspektorát vyjádření dne 4.4.2018 č.j. KRPL-33154/ČJ-2018-181106-02 - Souhlas s navrženým dopravním opatřením

Správní orgán návrh posoudil a neshledal důvody, které by bránily stanovení přechodné úpravy provozu, a proto stanovil přechodnou úpravu provozu na pozemních komunikacích.

Poučení:

Proti opatření obecné povahy nelze podat opravný prostředek. Opatření obecné povahy nabývá účinnosti pátým dnem po vyvěšení na úřední desce správního orgánu a musí být vyvěšeno po dobu nejméně 15 dnů. Soulad opatření obecné povahy s právními předpisy lze posoudit v přezkumném řízení.

Do opatření obecné povahy a jeho odůvodnění může každý nahlédnout u správního orgánu. Jde-li o stanovení přechodné úpravy provozu správní orgán nevyzývá dotčené osoby k podávání připomínek nebo námitek.

MĚSTSKÝ ÚŘAD JIHLAVY
odbor dopravy

-3-

Bc. Lucie Šnaiberková
vedoucí odboru dopravy

Toto oznámení musí být vyvěšeno po dobu 15 dnů.

Vyvěšeno dne:

Sejmuto dne:

Razítko, podpis orgánu, který potvrzuje vyvěšení a sejmutí oznámení.

Příloha:

- DIO

Obdrží:

Účastníci

Krajská správa silnic Libereckého kraje, příspěvková organizace, IDDS: bdnkk7w
sídlo: České mládeže č.p. 632/32, 460 06 Liberec 6

Město Jilemnice, IDDS: g2nbdtx

sídlo: Masarykovo náměstí č.p. 82, 514 01 Jilemnice

COLAS a. s., IDDS: 4indfqd

sídlo: Ke Klíčovu č.p. 9, 190 00 Praha 9

Dotčené správní úřady

Krajské ředitelství policie Libereckého kraje, ÚO Semily, dopravní inspektorát, IDDS: vsmhvp9

sídlo: Vysocká č.p. 225, 513 15 Semily

Ostatní

Městský úřad Jilemnice - k vyvěšení na úřední desce, Masarykovo náměstí č.p. 82, Jilemnice

Obecní úřad Studenec - k vyvěšení na úřední desce, Studenec č.p. 364, 512 33 Studenec u Horek

Obecní úřad Roztoky u Jilemnice - k vyvěšení na úřední desce, Roztoky u Jilemnice č.p. 240, 512 31

Roztoky u Jilemnice

Obecní úřad Martinice v Krkonoších - k vyvěšení na úřední desce, Obecní úřad Martinice v Krkonoších
č.p. 131, 512 32 Obecní úřad Martinice v Krkonoších

POSTUPNĚ UZÁVÍRANÝ ÚSEK 2X

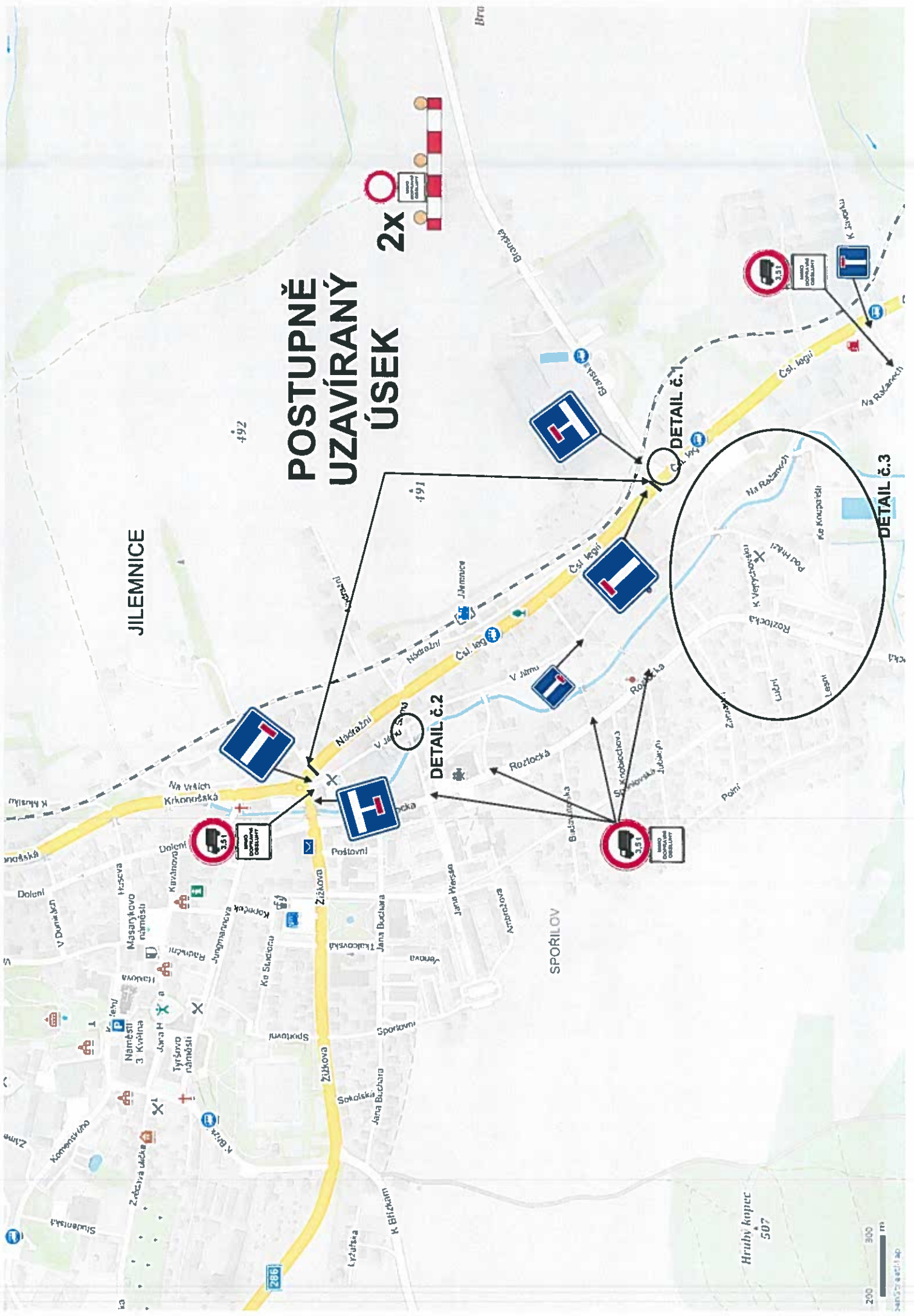
492

JILEMNICE

DETAIL č.2


DETAIL č.1

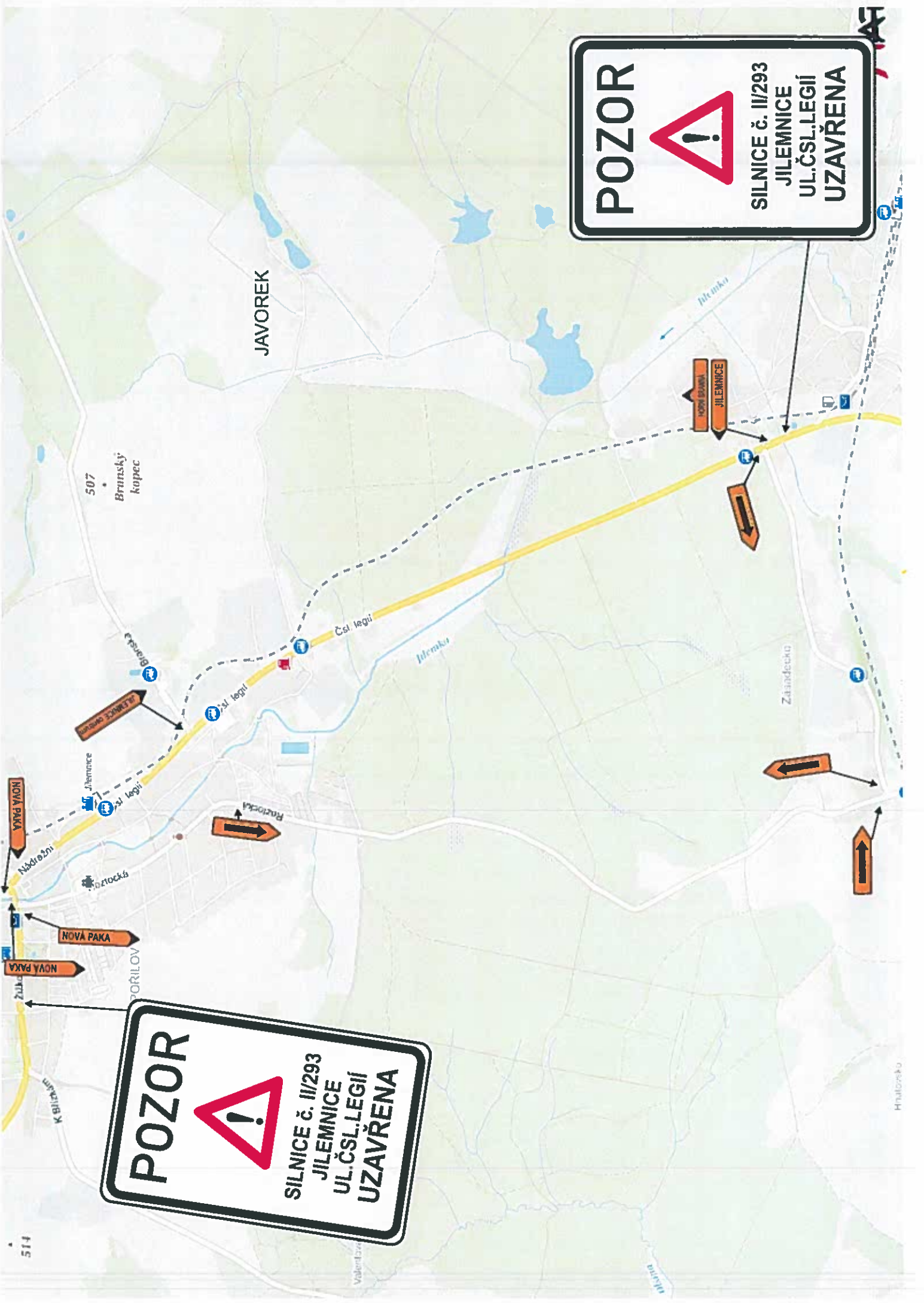
DETAIL č.3



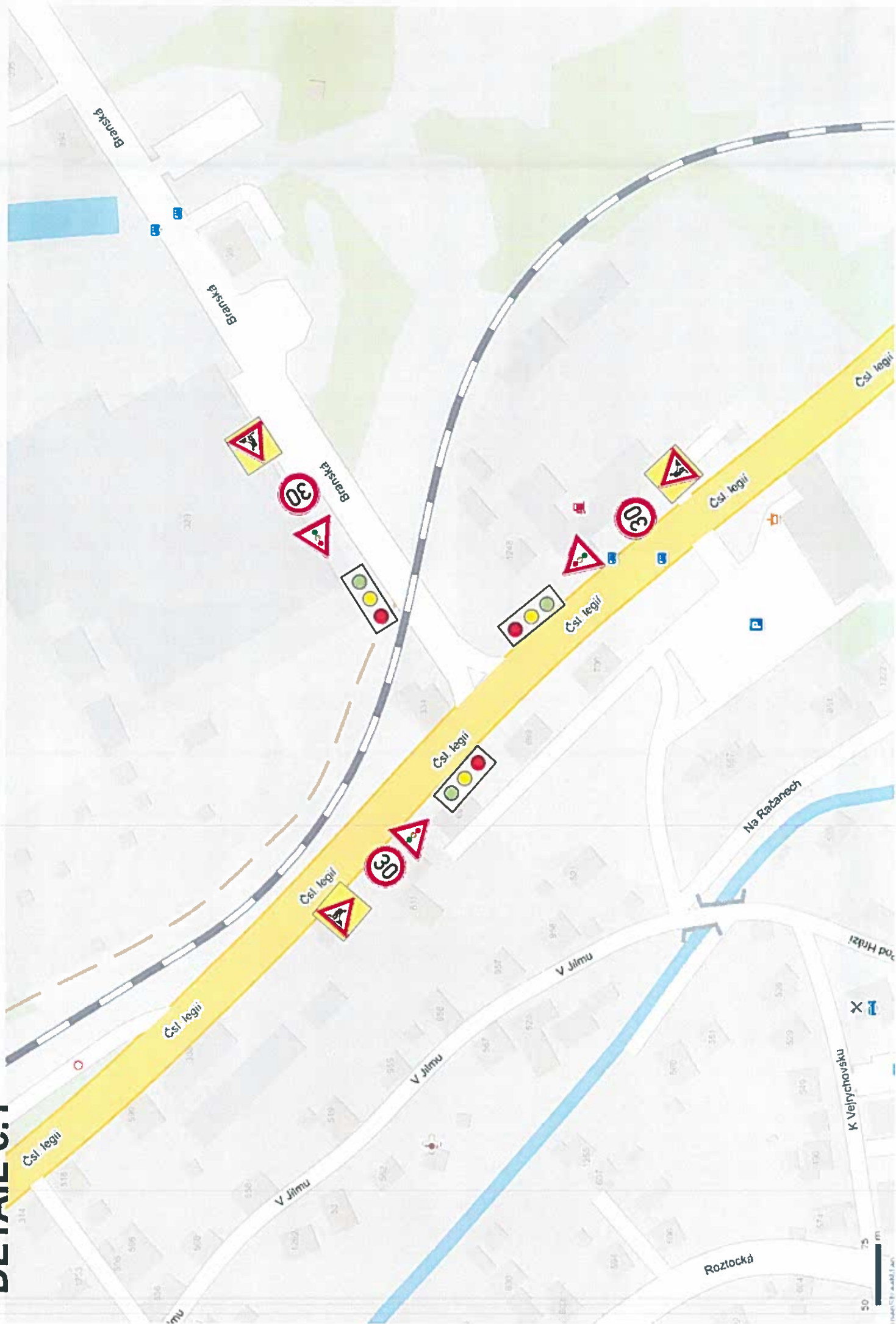
POZOR

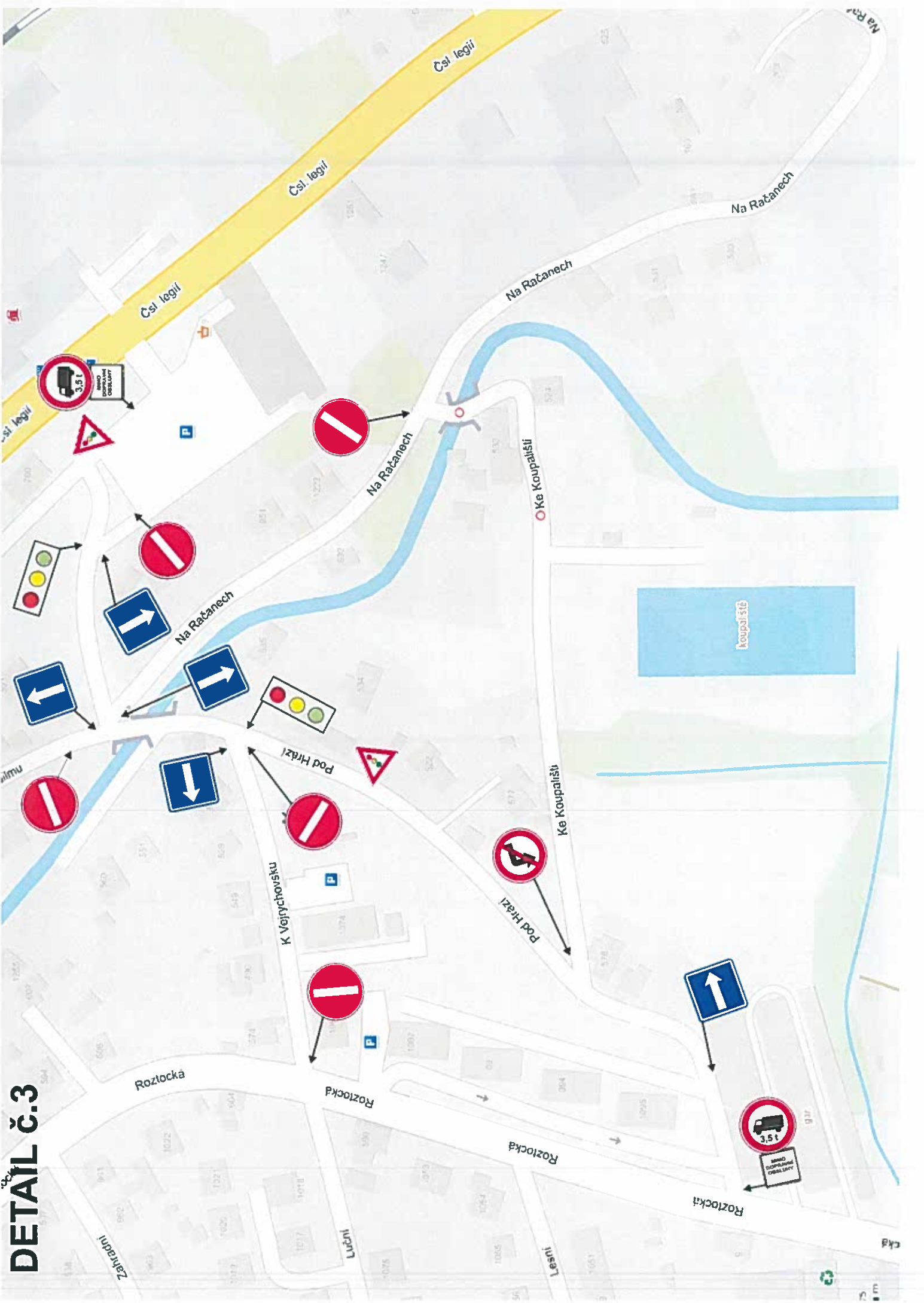
SILNICE č. II/293
JILEMNICE
UL. ČSL. LEGIÍ
UZAVŘENA

POZOR

SILNICE č. II/293
JILEMNICE
UL. ČSL. LEGIÍ
UZAVŘENA

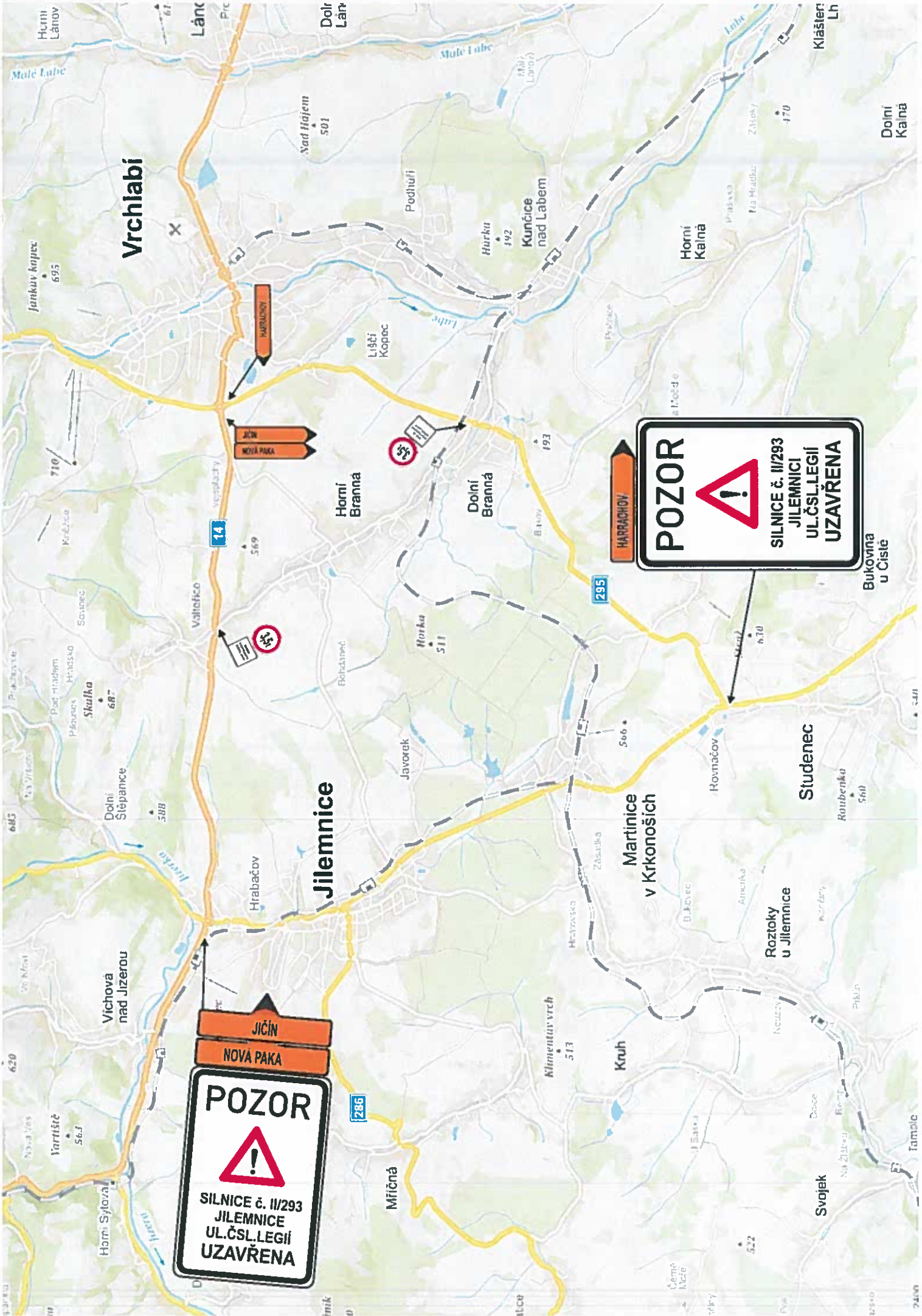


DETAIL č.1





DETAIL č.3



POZOR
SILNICE č. II/293
JILEMNICE
UL.ČSL.LEGII
UZAVŘENA

POZOR
SILNICE č. II/293
JILEMNICE
UL.ČSL.LEGII
UZAVŘENA

JIČÍN
NOVÁ PAKA

HARRACHOV

NOVÁ PAKA
JIČÍN