



MĚSTSKÝ ÚŘAD JILEMNICE

Odbor dopravy

Masarykovo náměstí 82, 514 01 Jilemnice

Sp. zn.: MUJI-202/2014/OD

v Jilemnici dne: 4.12.2017

Č. j.: PDMUJI-16909/2017/OD

Vyřizuje: Bc. Jitka Hartigová, DiS.

E-mail: hartigova@mesto.jilemnice.cz

Tel.: 481 565 310, 734 232 240

VEŘEJNÁ VYHLÁŠKA

oznámení o návrhu opatření obecné povahy a výzva k uplatnění připomínek nebo námitek

Městský úřad Jilemnice, odbor dopravy, jako příslušný orgán státní správy ve věcech provozu na pozemních komunikacích dle ust. § 124 odst. 6 zákona č. 361/2000 Sb., o provozu na pozemních komunikacích a o změnách některých zákonů, ve znění pozdějších předpisů (dále jen „zákon o silničním provozu“), na základě žádosti Obce Paseky nad Jizerou, IČO: 00580791, Paseky nad Jizerou 242, 512 47 Paseky nad Jizerou ze dne 28.1.2014, o místní úpravu provozu na silnicích č. III/29056, III/29057 a místních komunikacích v Pasekách nad Jizerou, na základě písemného stanoviska příslušného orgánu DI Policie ČR, tzn. Krajského ředitelství policie Libereckého kraje, územního odboru v Semilech č. j.: KRPL-9731/ČJ-2014-181106 ze dne 27.3.2014 a KRPL-94809-2/ČJ-2016-181106-03 ze dne 21.11.2016 a souhlasu Krajské správy silnic Libereckého kraje, příspěvkové organizace vydaného dne 28.11.2017 pod zn.: KSSLK/9444/2017, po posouzení žádosti v souladu s ust. § 77 odst. 1 písm. c) zákona o silničním provozu a s vyhláškou č. 294/2015 Sb., kterou se provádějí pravidla provozu na pozemních komunikacích, ve znění pozdějších předpisů (dále jen „vyhláška o provozu“), v návaznosti na ust. § 171 a ust. § 173 odst. 1 zákona č. 500/2004 Sb., správní řád, ve znění pozdějších předpisů (dále jen „správní řád“), připravil návrh opatření obecné povahy pro **stanovení místní úpravy provozu na silnicích č. III/29056, III/29057 a místních komunikacích v Pasekách nad Jizerou, dle zákresů, které jsou přílohou tohoto oznámení, osazením následujících svislých dopravních značek:**

- 1a) P4 – „Dej přednost v jízdě“ na výjezdu z místní komunikace 6c na silnici č. III/29057,
- 1b) IP10a – „Slepá pozemní komunikace“ s dodatkovou tabulkou E3a – „800 m“ umístěné na místní komunikaci 5d,
- 1c) B29 – „Zákaz stání“ na místní komunikaci 5d,
- 2a) P4 – „Dej přednost v jízdě“ s dodatkovou tabulkou E2 s vyznačením tvaru křižovatky na výjezdu z místní komunikace 6c na silnici č. III/29056,
P2 – „Hlavní pozemní komunikace“ s dodatkovou tabulkou E2 s vyznačením tvaru křižovatky na silnici č. III/29056 před křižovatkou s místní komunikací 6c,
- 2b) P4 – „Dej přednost v jízdě“ na výjezdu z místních komunikací 5c a 2c na silnici č. III/29056,
P2 – „Hlavní pozemní komunikace“ na silnici č. III/29056 před křižovatkou s místní komunikací 2c a před křižovatkou s místní komunikací 5c,
- 2c) P4 – „Dej přednost v jízdě“ na výjezdu z místní komunikace 4c na silnici č. III/29056 (P2 – „Hlavní pozemní komunikace“ na silnici č. III/29056 před křižovatkou s místní komunikací 4c již osazena),
- 2d) P4 – „Dej přednost v jízdě“ s dodatkovou tabulkou E2 s vyznačením tvaru křižovatky na výjezdu z místní komunikace 3c na silnici č. III/29056,
P2 – „Hlavní pozemní komunikace“ s dodatkovou tabulkou E2 s vyznačením tvaru křižovatky na silnici č. III/29056 před křižovatkou s místní komunikací 3c,
- 2e) „Dej přednost v jízdě“ na výjezdu z místní komunikace 1c na silnici č. III/29056,

- P2 – „Hlavní pozemní komunikace“ na silnici č. III/29056 před křižovatkou s místní komunikací 1c,
- 2f) P4 – „Dej přednost v jízdě“ s dodatkovou tabulkou E2 s vyznačením tvaru křižovatky na výjezdech z místní komunikace 2c na silnici č. III/29056 u papírna EMBA,
P2 – „Hlavní pozemní komunikace“ s dodatkovou tabulkou E2 s vyznačením tvaru křižovatky na silnici č. III/29056 před křižovatkou s místní komunikací 2c,
- 3a) B13 – „Zákaz vjezdu vozidel, jejichž okamžitá hmotnost přesahuje vyznačenou mez – 6 t“ na místní komunikaci 5c,
- 3b) B11 – „Zákaz vjezdu všech motorových vozidel“ na místní komunikaci 2d,
- 3c) C15a – „Zimní výbava“, C15b – „Zimní výbava – konec“ na místní komunikaci 5c v Havírně (označení na ostatních příjezdech do obce, tzn. od silnic č. I/14 a II/290, bude řešeno na základě samostatné žádosti Krajské správy silnic LK, příspěvkové organizace).

Odpovědná osoba nebo organizace za dopravní značení na místních komunikacích:

Obec Paseky nad Jizerou, IČO: 00580791, Paseky nad Jizerou 242, 512 47 Paseky nad Jizerou, tel.: 481 522 012.

Odpovědná osoba nebo organizace za dopravní značení na silnicích III. třídy:

Krajská správa silnic LK, příspěvková organizace, IČO: 70946078, České Mládeže 632/32, 460 06 Liberec 6, tel.: 724 871 230.

Podmínky:

1. Osazení dopravního značení bude umístěno v souladu s ustanoveními zákona o silničním provozu a vyhlášky o provozu.
2. Bude splňovat podmínky technického předpisu TP 65 – „Zásady pro dopravní značení na pozemních komunikacích“.
3. Instalaci svislého dopravního značení provede odborná osoba. Během provádění prací nesmí dojít ze strany zhotovitele k ohrožení bezpečnosti provozu na komunikaci a bude dbáno na neporušenost dopravního značení.
4. Stanovení dopravního značení nebude nahrazovat povolení, stanoviska, posouzení, popř. vyjádření vyžadovaná zvláštními předpisy.
5. Městský úřad Jilemnice, odbor dopravy si vyhrazuje právo toto stanovení změnit nebo doplnit, pokud to bude vyžadovat naléhavá situace nebo veřejný zájem.

V souladu s ust. § 172 odst. 1 a 5 správního řádu stanovuje Městský úřad Jilemnice, odbor dopravy pro uplatnění připomínek a námitek lhůtu 30 dnů ode dne zveřejnění na úřední desce, přičemž dnem zveřejnění návrhu je patnáctý den po vyvěšení na úřední desce.

K námitkám a připomínkám podaným po termínu se nepřihlíží. Dotčené osoby a organizace se mohou podrobně seznámit s návrhem opatření obecné povahy na odboru dopravy Městského úřadu v Jilemnici, Náměstí 3. května čp. 228, v kanceláři č. 452, 3. patro (pondělí a středa v době 8.00 – 11.30 a 12.30 - 17.00 hod), a nebo v jiný den po předchozí domluvě.

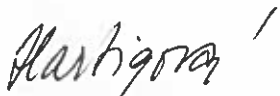
Tímto se dotčené osoby a organizace vyzývají k uplatnění připomínek nebo námitek k tomuto návrhu opatření obecné povahy.

S ohledem na ust. § 172 odst. 3 správního řádu se připomínky a námitky k návrhu opatření obecné povahy podávají písemnou formou na adresu Městský úřad Jilemnice, odbor dopravy, Masarykovo nám. 82, 514 01 Jilemnice a musí splňovat náležitosti podání podle ust. § 37 správního řádu.

Odůvodnění:

Stanovení místní úpravy provozu na pozemní komunikaci provedené formou umístění příkazové a zákazové dopravní značky, dopravní značky upravující přednost a dodatkové tabulky k nim nebo jiné dopravní značky ukládající účastníkovi silničního provozu povinnosti odchylné od obecné úpravy provozu na pozemních komunikacích se dle ust. § 77 odst. 5 zákona o silničním provozu realizuje formou opatření obecné povahy podle části šesté správního řádu. Umístění dopravního značení bude proto možné až po vydání opatření obecné povahy dle ust. § 171 správního řádu.

Návrh opatření obecné povahy se v souladu s ust. § 25 správního řádu doručuje veřejnou vyhláškou vyvěšením po dobu 15 dnů na úřední desce Městského úřadu Jilemnice a Obecního úřadu Paseky nad Jizerou.



Bc. Jitka Hartigová, DiS.
oprávněná úřední osoba

MĚSTSKÝ ÚŘAD JILEMNICE
odbor dopravy

-3-

Bc. Lucie Šnaiberková
vedoucí odboru dopravy

Tento dokument musí být po dobu 15 dnů vyvěšen na úřední desce Městského úřadu Jilemnice a Obecního úřadu Paseky nad Jizerou.

Vyvěšeno dne

Sejmuto dne.....

Razítko a podpis orgánu, který potvrzuje vyvěšení a sejmnutí dokumentu a jeho zveřejnění způsobem umožňujícím dálkový přístup podle ust. § 25 odst. 2 věty druhé správního řádu.

Příloha:

Zákres umístění dopravního značení

Obdrží:

- Obec Paseky nad Jizerou, Paseky nad Jizerou 242, 512 47 Paseky nad Jizerou
- Krajská správa silnic Libereckého kraje, příspěvková organizace, České mládeže 632/32, 466 06 Liberec 6

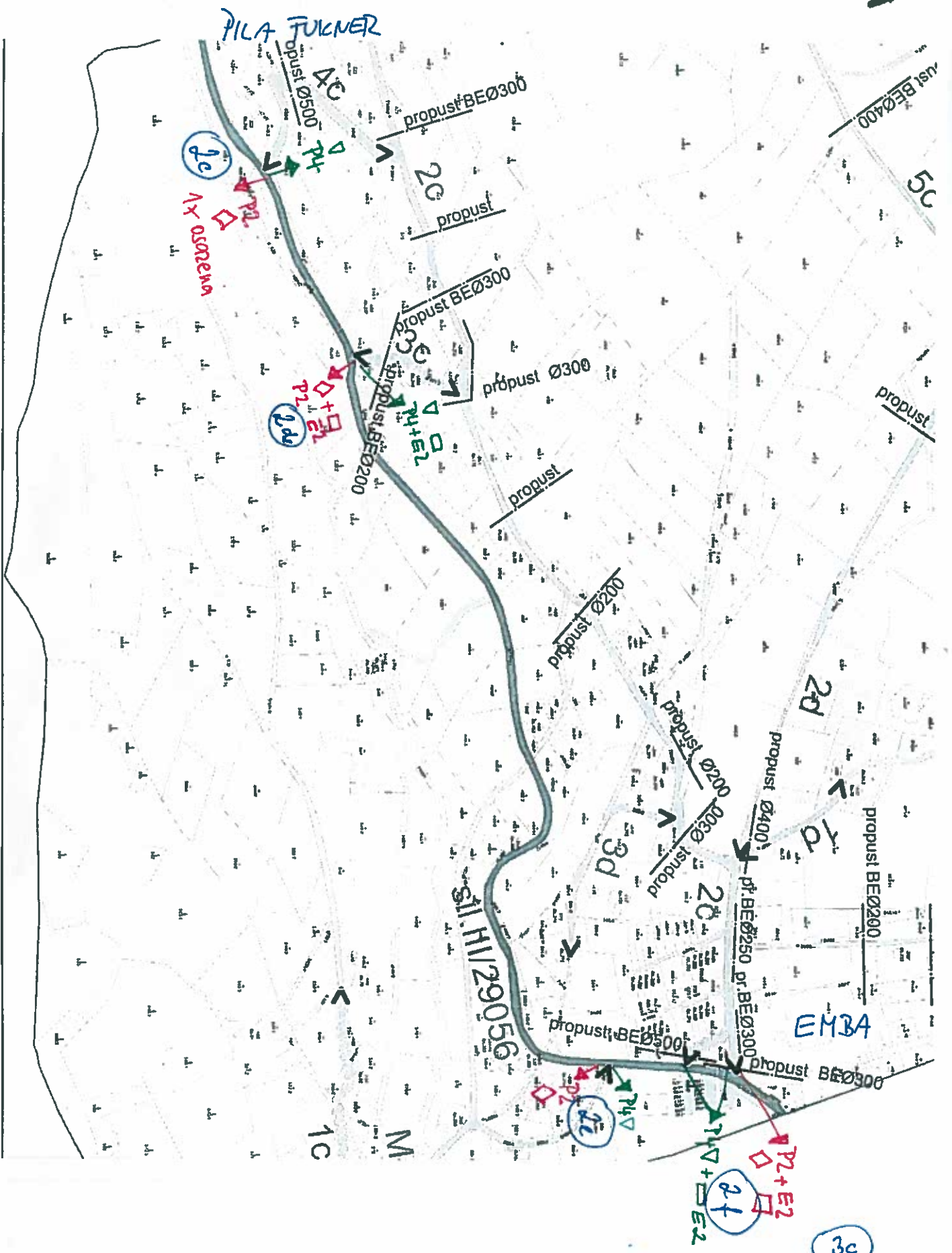
Dotčené orgány:

- Policie České republiky, Krajské ředitelství policie Libereckého kraje, Územní odbor Semily, dopravní inspektorát, Vysocká 225, 513 15 Semily

Dále k vyvěšení na úřední desce:

- Městský úřad Jilemnice, Masarykovo náměstí 82, 514 01 Jilemnice
- Obecní úřad Paseky nad Jizerou, Paseky nad Jizerou 242, 512 47 Paseky nad Jizerou

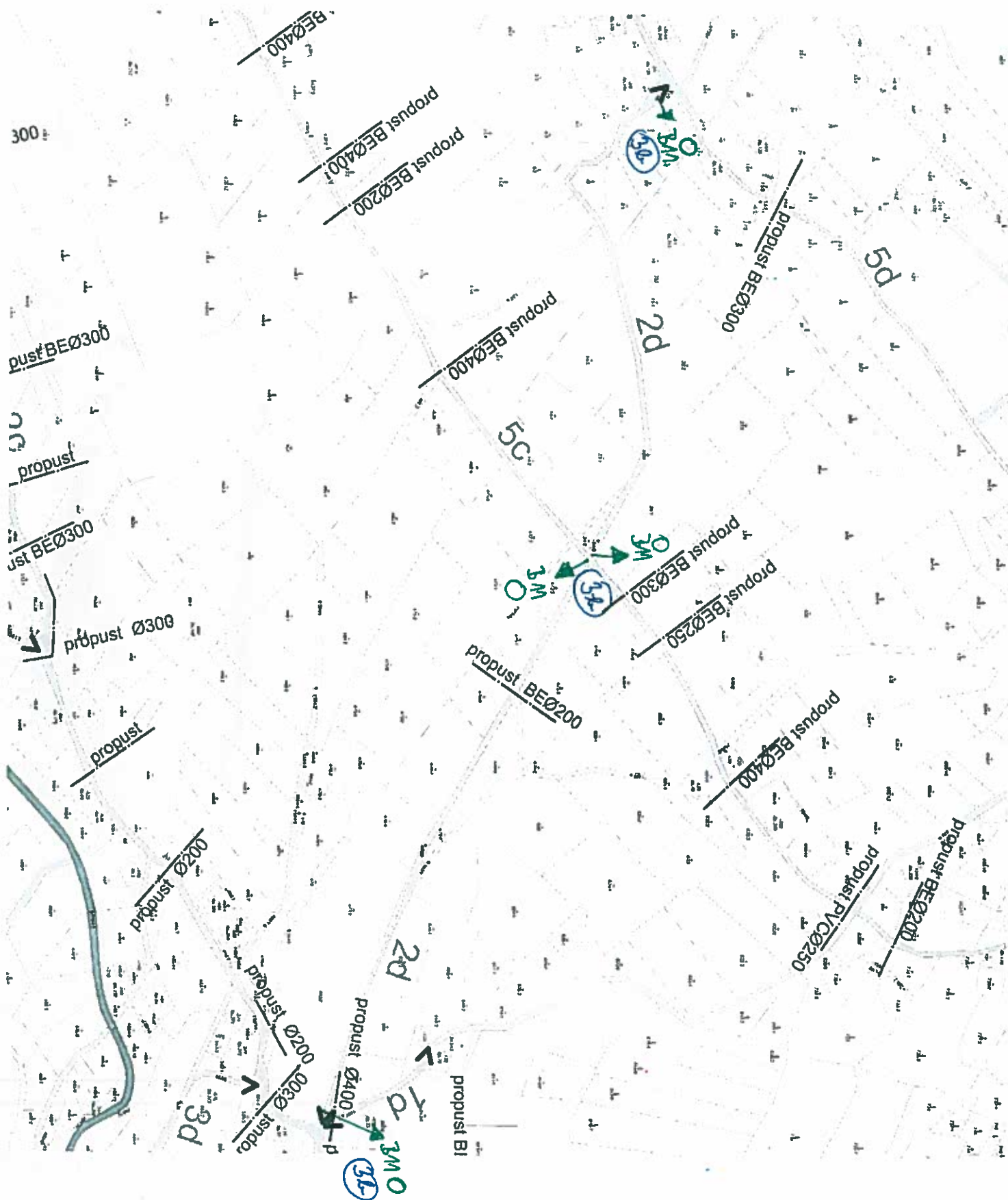
A



+ C 15a (zimní výbava) na křižovatce 14 a 29056
 C 15b (zimní výbava - konec)

3c

C



D

Just BE Ø20

10C

Just BE 4600/1200

propust BE Ø200

NAHON

5C

propust kámen 1000/1000
propust BE Ø1000

propust BE Ø300

AD JIZEROU

5C

propust BE Ø2000



3A3 64
C 15a
C 15b
3a
3c